

クビナガリユウ
「ホッピー」

ホッピーだより

No. 332

2012年7月1日発行

むかわ町立 穂別博物館

〒054-0211 北海道勇払郡むかわ町穂別 80-6

Tel/Fax 0145-45-3141

ホームページ <http://www.town.mukawa.lg.jp/1908.htm>

穂別博物館 立体図鑑

常設展示資料 31 点のレプリカ (石こう模型) づくり (ひとつ 100 円 オリジナル解説シート付き)

展示資料の化石レプリカを作って学べる!

自由研究にぴったり

クビナガリユウ

Elasmosauridae エラスモサウルス科
Hoppy ホッピー (通称)



左後肢 指骨 (ヒシの骨)



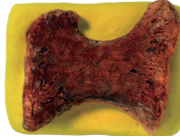
歯 (下顎 復元模型)



胃石

モササウルス

Mosasaurus hobetsuensis モササウルス・ホベツエンシス



左前肢 中手骨 (ヒシの骨)



歯

モササウルス



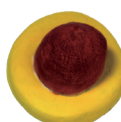
Mosasaurus prismaticus
モササウルス・プリズマティック
歯



Tylisaurus sp.
ティロサウルス
歯



Pliophacetes sp.
プレオファセツ
歯



Globidens sp.
グロビデンズ
歯 (モロコシ産)

ウミガメ



Mesodermochelys undulatus
メソデルモケリス・ウンデュラータス
左前肢 中手骨 (ヒシの骨)

プチコダス

白亜紀板鰐類 (サメの仲間)



Ptychodus sp. 歯

デスマスチルス

Desmostylus japonicus 新生代哺乳類



右下顎第2臼歯

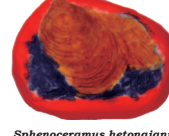


左上顎第3臼歯 (未咬耗)

イノセラムス (二枚貝)



Inoceramus hobetsensis
イノセラムス・ホベツエンシス



Sphenoceramus hetonaiensis
スフェノセラムス・ヘトナイエンシス

アンモナイト



Hypophylloceras hetonaiense
ハイポフィロセラス・ヘトナイエンセ



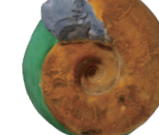
Phyllophyceras ezoense
フィロピキセラス・エゾエンセ



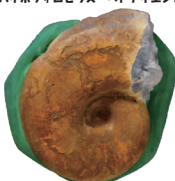
Gaudryceras tenuiliratum
ゴードリセラス・テヌイリラタム



Zelandites kawanoi
ゼランディテス・カワノイ



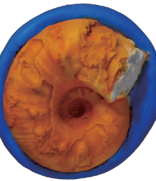
Tetragonites popetensis
テトラゴニテス・ポペテンシス



Tetragonites glabrus
テトラゴニテス・グラブリス



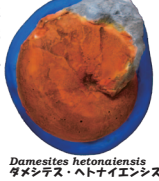
Hauericeras angustum
ハウエリセラス・アングスタム



Menutites japonicus
メヌイテス・ジャポニクス



Yokoyamaoceras ishikawai
ヨコヤマオセラス・イシカワイ



Damesites hetonaiensis
ダメンテス・ヘトナイエンシス



Scaphites planus
スカフイデス・フラナス



Eubostrucoceras muramotoi
ユーボストロコセラス・ムラモトイ



Hyphantoceras orientale
ハイファントセラス・オリエンタリス



Sciponoceras intermedium
スキポノセラス・インターメディアム



Palaeohoplites japonicus
パレオホプテス・ジャポニクス

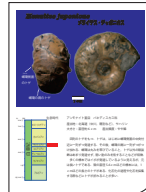
鞘形類

しょうけいりゅう (イカ・タコを食むグループ、内殻の化石)



Naefia matsumotoi
ナエフィア・マツモトイ

オリジナル解説シート



作れる日 7/14(土), 7/15(日), 7/21(土), 7/22(日)

7/28(土), 7/29(日), 8/4(土), 8/5(日)

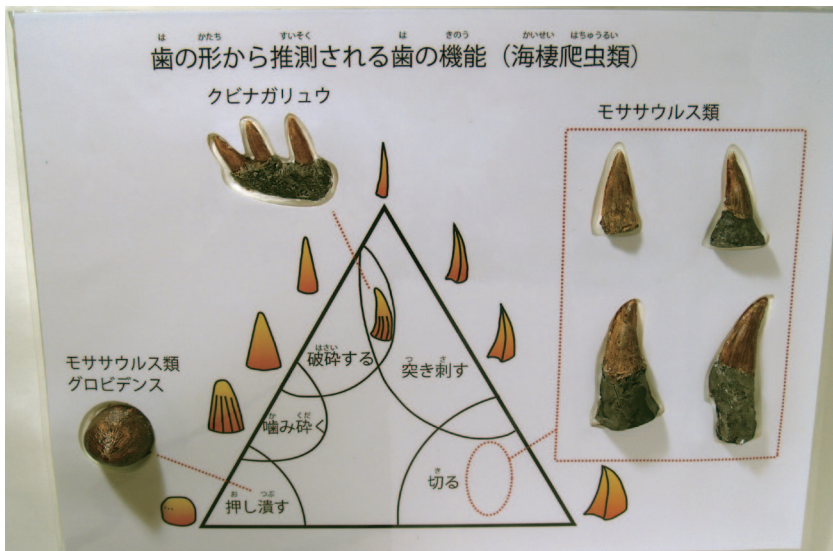
10:00 ~ 16:00 (最終受付 15:30)

穂別博物館 立体図鑑のおしらせ

収蔵資料のレプリカ（石こう）と解説シートからなる立体図鑑（昨年まではアンモナイトのみ）に新たに脊椎動物化石などを加えて、全31種類（クビナガリュウのヒレ・歯・胃石；モササウルス類のヒレ・歯5種類；ウミガメのヒレ；プチコダス類サメ歯；デスマスチルス歯2種類；イノセラムス科二枚貝2種類；アンモナイト15種類；鞘形類）のレプリカを作れるようにしました。化石のレプリカづくりをイベントなどとして行っている博物館などはたくさんありますが、その中で、穂別博物館の立体図鑑は、**展示資料のレプリカを作れること、オリジナルの解説シートが付くこと、31種類もの多種多様なレプリカが作れることが特徴**です。たくさん作るほど、過去の穂別とその周辺にいた古生物について学ぶことができます。

立体図鑑は、作ることでできる日時が限られていますので（7/14～8/5までの土日、10：00～16：00）、ご注意ください。たくさん作りたい方は、午前中などの早めの時間に来られることをお勧めします。

かいせい はちゅうるい 海棲爬虫類の歯（レプリカ）のさわれる展示 を作りました。



立体図鑑で作れるレプリカ（写真のものはプラスチック製）を使って、海棲爬虫類の歯（レプリカ）のさわれる展示を作りました。

生物の歯は、その食性に応じて様々な形をしていると考えられています。歯の形ごとに切り裂く、突き刺す、押し潰すなどの役割があると考えられていて、それらの形、機能、推測される餌の関係が明らかにされています。

これらは、博物館の壁面の展示と（旧）穂別町立博物館ガイドブック（窓口で販売、1冊500円）で詳しく解説されています。新たに追加した展示（写真上）をさわりながら、過去の生物の歯の形とその機能や餌について考えることができます。

普及員 西村 智弘

7/20（金）～7/26（木）は町民無料入館日（30周年開館記念）です。

【公共交通機関による来館案内】（バス停「穂別中央」～博物館は徒歩約10分）

往路（札幌・苫小牧方面▶博物館）

- ・新千歳空港 10:40 ①▶穂別中央 12:03
- ・札幌駅 8:10 ②▶むかわ四季の館 9:30 -(乗換)- むかわ四季の館 9:41 ④▶穂別中央 10:45
- ・苫小牧駅 8:03 ③▶鷗川駅 8:32 -(乗換)- 鷗川駅前 9:39 ④▶穂別中央 10:45

帰路（博物館▶札幌・苫小牧方面）

- ・穂別中央 16:17 ①▶新千歳空港 17:40
- ・穂別中央 15:40 ④▶鷗川駅前 16:45 -(乗換)- 鷗川駅 17:25 ③▶苫小牧駅 17:54

①道南バス 新千歳空港直行便（1,830円）前日の16時までに予約（0145-45-2284）

②道南バス 高速ペガサス号（2,340円）事前予約（0146-42-1231）

③ JR 日高本線（620円）

④道南バス 穂別鷗川線（200円）

※各料金は大人1人分

【休館日】

7月・8月
無休です