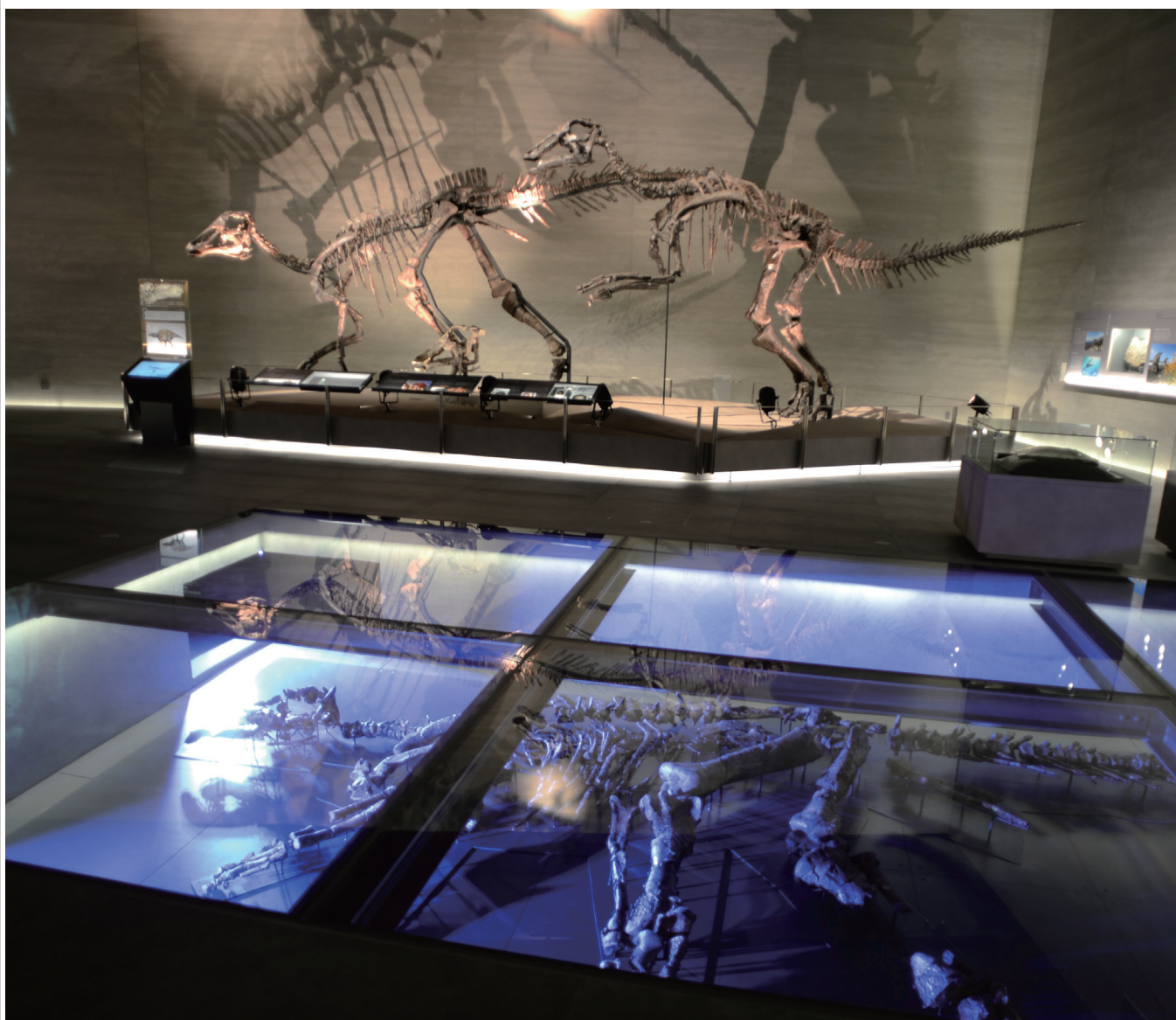




むかわ町穂別恐竜博物館 リニューアルオープンへ



カムイサウルス全身化石（実物、床下展示）と全身復元骨格（レプリカ）2体の展示

2026年4月25日（土）に穂別博物館は、分館「恐竜館」が開館する形で穂別恐竜博物館としてリニューアルオープンします。これまでの博物館本館は分館「海洋化石館」という名称になります。

「恐竜館」ではこれまでに常設展示できなかった「カムイサウルス全身化石（実物、床下展示）」、「カムイサウルス全身復元骨格（レプリカ）2体」、「世界最大のティラノサウルス・レックス（愛称スコッティ）」の全身復元骨格（レプリカ）などが展示されます。

4月25日（土）のリニューアルオープンについて

- 10:30 開会式「恐竜館」入口（開会式後、来賓のみ入場）、12:00 ごろ～一般公開。
- 9:30 「海洋化石館」開館。

御船町恐竜博物館で首長竜などの展示



首長竜ホバツアラキリュウ全身復元骨格など

みふねまち きょうりゅう
御船町恐竜博物館の春期
特別展「太古の海の王者たち」
(<https://mifunemuseum.jp/2026/02/27/pmg/>)」で当館の首長竜ホバツアラキリュウ全身復元骨格(貸し出し用レプリカ)やモササウルス類などが展示されています。6月28日までご覧になることができます。

中村記念館開館

<http://www.town.mukawa.lg.jp/2452.htm>

令和8年度開館日・開館時間 穂別博物館の隣に移設
4/25(土)～8/31(日) されている穂別開拓時に
10:00～15:00 建設された建物。
休館日は博物館休館日と同じ。



穂別千歳線 運行開始

<http://www.town.mukawa.lg.jp/5766.htm>

2024年10月から運休になっていた路線バス新千歳空港便を穂別地区とJR南千歳駅およびJR千歳駅を結ぶ路線に変更され、4月1日から運行が開始されます。(新千歳空港には停車しません)

○バス車両ではなく、乗用車での運行です(むかわ町が業務委託する事業者が運行しています)

○完全予約制の運行です(2日前までに予約)

○料金(片道)大人1,500円/小学生750円/幼児無料

○予約先 穂別まちなか交流拠点施設【受付時間:午前9時～午後5時 平日のみ】

電話番号 0145-47-7180

穂別出張所 8:30 ▶ 南千歳駅 9:55 ▶ 千歳駅 10:00 千歳駅 10:15 ▶ 南千歳駅 10:20 ▶ 穂別出張所 11:45
穂別出張所 14:15 ▶ 南千歳駅 15:40 ▶ 千歳駅 15:45 千歳駅 16:00 ▶ 南千歳駅 16:05 ▶ 穂別出張所 17:30

むかわ町穂別博物館 (4/25 からむかわ町穂別恐竜博物館)

【公共交通機関による来館案内】 <http://www.town.mukawa.lg.jp/4356.htm>

(バス停「穂別中央」～博物館は徒歩約10分)

往路(札幌・苫小牧方面▶博物館)

- ・千歳駅 10:15・南千歳駅 10:20 ①▶穂別中央 11:38
- ・苫小牧駅 7:51 ②▶鶴川駅 8:20 -(乗換)- 鶴川駅前 9:35 ③▶穂別中央 10:45

帰路(博物館▶札幌・苫小牧方面)

- ・穂別中央 14:17 ①▶南千歳駅 15:40・千歳駅 15:45
- ・穂別中央 15:40 ③▶鶴川駅前 16:45 -(乗換)- 鶴川駅 18:30 ②▶苫小牧駅 19:00
- ①穂別千歳線(1,500円)2日前までに予約(0145-47-7180 平日9:00～17:00)
- ②JR日高本線(750円)③道南バス 穂別鶴川線(200円) ※各料金は大人1人分

2026年4月

日	月	火	水	木	金	土
			1	2	3	4
5	6	7	8	9	10	11
12	13	14	15	16	17	18
19	20	21	22	23	24	25
26	27	28	29	30		

4/1から4/24はリニューアル準備のための休館となります。

2026年5月

日	月	火	水	木	金	土
					1	2
3	4	5	6	7	8	9
10	11	12	13	14	15	16
17	18	19	20	21	22	23
24	25	26	27	28	29	30
31						

■ 休館日 ○ 町民無料観覧日