

穂別地区 ③ [穂別、豊田、和泉周辺]

■浸水深の目安



■避難所一覧

避難対象地区	避難所
穂別市街(双葉、明穂)	① 穂別町民センター
対象地域特定せず	② さくら認定子ども園
穂別和泉上	⑥ 和泉上生活館
穂別(鶴川左岸地区)	⑭ 穂別スポーツセンター
穂別豊田	⑯ 豊田生活館

■凡例

	高速道路		町界
	高規格道路		行政区界
	国道		踏切
	道道		浸水実績

■土砂災害

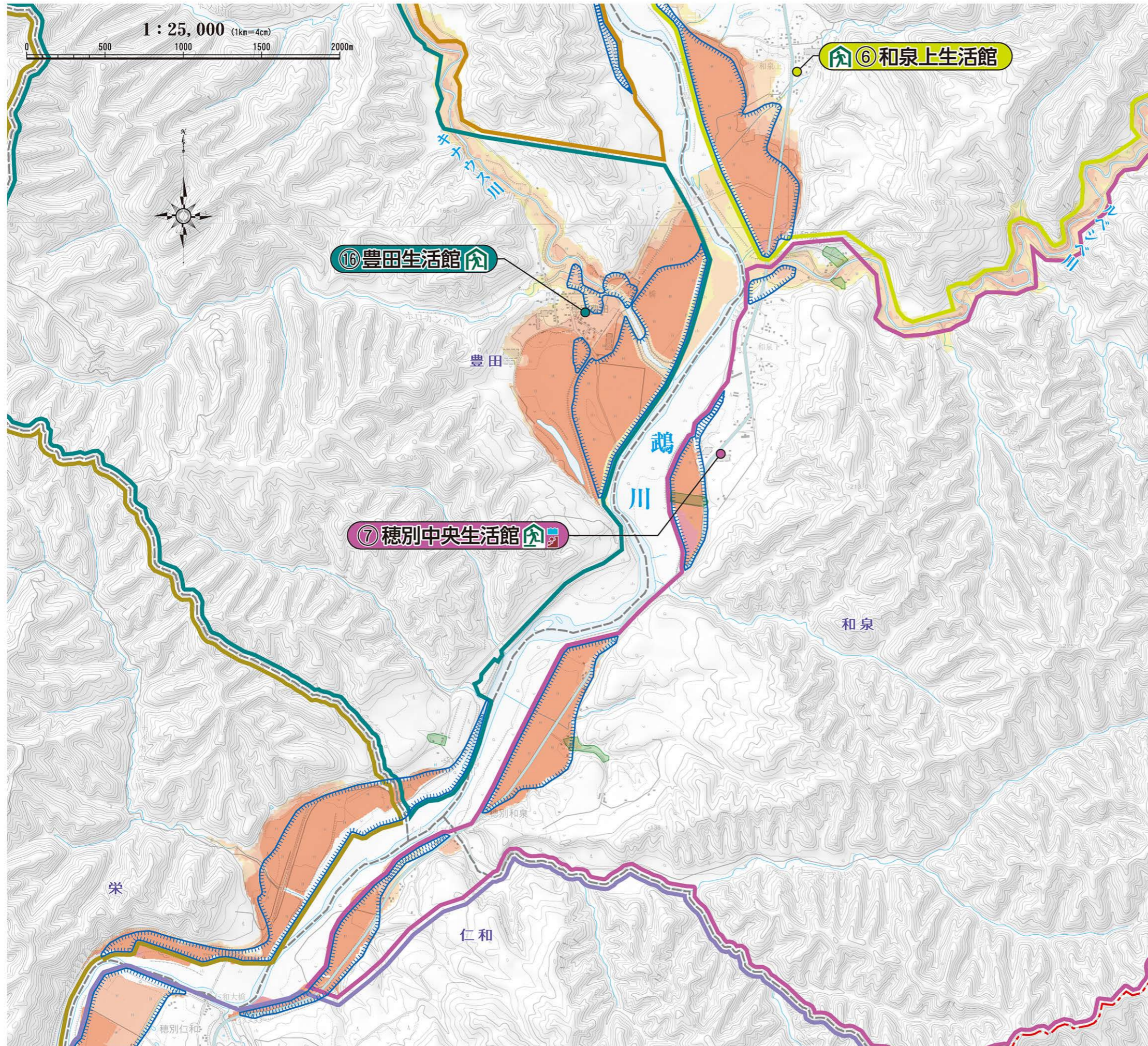
	土砂災害特別警戒区域(土石流)
	土砂災害警戒区域(土石流)
	土砂災害特別警戒区域(急傾斜地)
	土砂災害警戒区域(急傾斜地)
	土砂災害警戒区域(地すべり)

■浸水した場合に想定される水深(ランク別)

最大浸水深(m)	浸水深
10m ~ 20m	
5m ~ 10m	
3m ~ 5m	
0.5m ~ 3m	
0.5m 未満	

- 避難場所
 - 避難所
 - 避難所兼緊急避難場所

- 災害種別記号
 - 洪水・内水氾濫等
 - がけ崩れ・土石流・地すべり



穂別地区 4 [和泉、豊田周辺]

■浸水深の目安

浸水の深さ	想定浸水深
	10m以上～20m未満
	5m以上～10m未満
	3m以上～5m未満
	0.5m以上～3m未満
	0.5m未満

■避難所一覧

避難対象地区	避難所
穂別和泉上	⑥ 和泉上生活館
穂別和泉下、豊泉	⑦ 穂別中央生活館
穂別豊田	⑯ 豊田生活館

■凡例

	高速道路		町界
	高規格道路		行政区界
	国道		踏切
	道道		浸水実績

■土砂災害

	土砂災害特別警戒区域(土石流)
	土砂災害警戒区域(土石流)
	土砂災害特別警戒区域(急傾斜地)
	土砂災害警戒区域(急傾斜地)
	土砂災害警戒区域(地すべり)

■浸水した場合に想定される水深(ランク別)

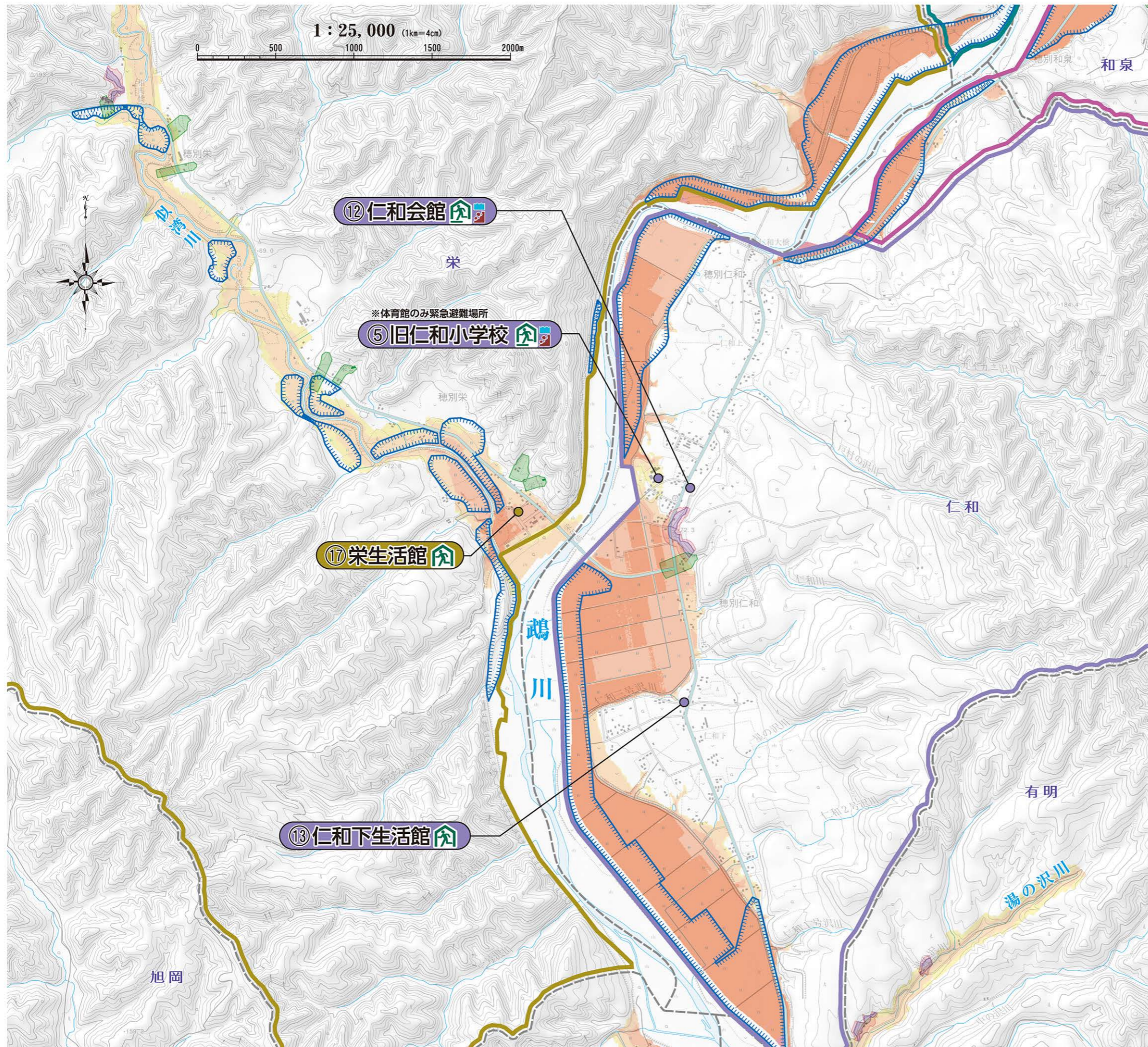
最大浸水深(m)	浸水深
10m ~ 20m	
5m ~ 10m	
3m ~ 5m	
0.5m ~ 3m	
0.5m 未満	

■避難場所

	避難所
	避難所兼緊急避難場所

■災害種別記号

	洪水・内水氾濫等
	がけ崩れ・土石流・地すべり



穂別地区 ⑤ [仁和、栄周辺]

■浸水深の目安



■避難所一覧

避難対象地区	避難所
穂別仁和上	⑤ 旧仁和小学校
穂別仁和上・下	⑫ 仁和会館
穂別仁和下	⑬ 仁和下生活館
穂別栄	⑰ 栄生活館

■凡例

	高速道路		町界
	高規格道路		行政区界
	国道		踏切
	道道		浸水実績

■土砂災害

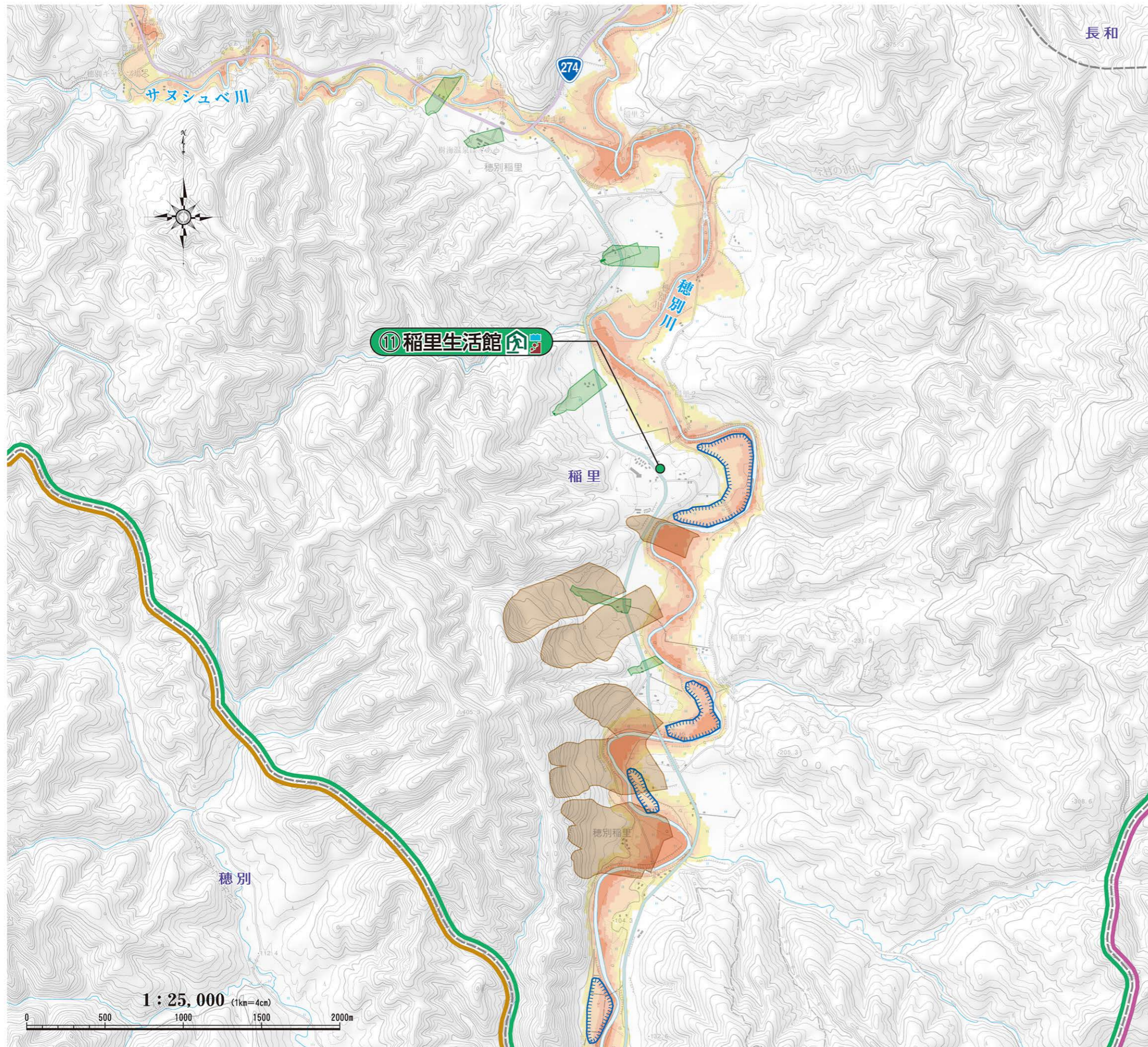
	土砂災害特別警戒区域(土石流)
	土砂災害警戒区域(土石流)
	土砂災害特別警戒区域(急傾斜地)
	土砂災害警戒区域(急傾斜地)
	土砂災害警戒区域(地すべり)

■浸水した場合に想定される水深(ランク別)

最大浸水深(m)	色
10m～20m	Red
5m～10m	Orange
3m～5m	Light Orange
0.5m～3m	Yellow
0.5m未満	Light Yellow

- 避難場所
- 避難所
 - 避難所兼緊急避難場所

- 災害種別記号
- 洪水・内水氾濫等
 - がけ崩れ・土石流・地すべり



穂別地区 6 [穂里周辺]

■浸水深の目安



■避難所一覧

避難対象地区	避難所
穂別穂里、穂別長和	11 穂里生活館

■凡例

	高速道路		町界
	高規格道路		行政区界
	国道		踏切
	道道		浸水実績

■土砂災害

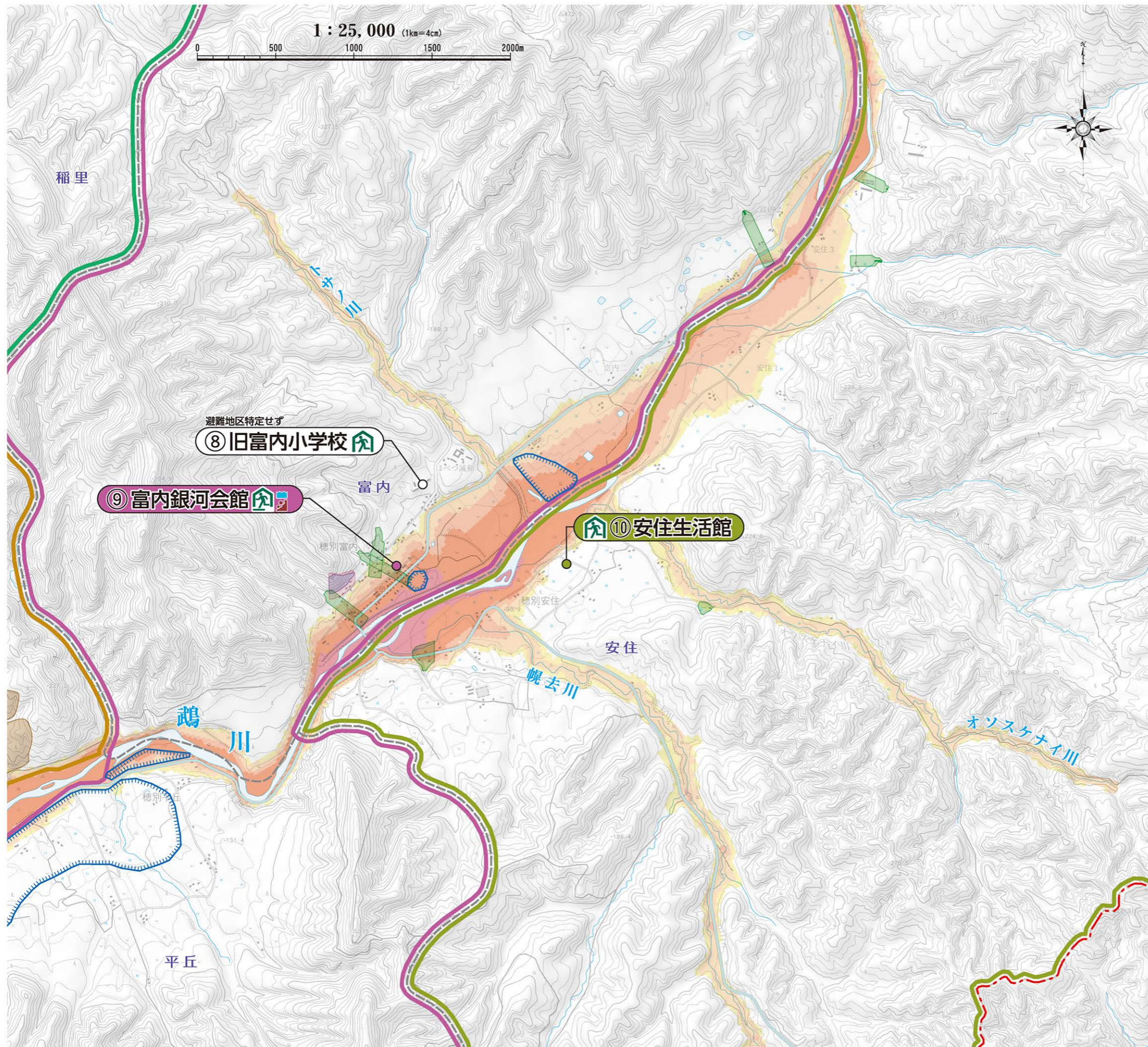
	土砂災害特別警戒区域(土石流)
	土砂災害警戒区域(土石流)
	土砂災害特別警戒区域(急傾斜地)
	土砂災害警戒区域(急傾斜地)
	土砂災害警戒区域(地すべり)

■浸水した場合に想定される水深(ランク別)

最大浸水深(m)	水深
	10m ~ 20m
	5m ~ 10m
	3m ~ 5m
	0.5m ~ 3m
	0.5m 未満

■避難場所

	避難所
	避難所兼緊急避難場所
	洪水・内水氾濫等
	がけ崩れ・土石流・地すべり



穂別地区 ⑦ [富内、安住周辺]

■浸水深の目安



■避難所一覧

避難対象地区	避難所
対象地域特定せず	⑧ 旧富内小学校
穂別富内、穂別平丘	⑨ 富内銀河会館
穂別安住	⑩ 安住生活館

■凡例

	高速道路		町界
	高規格道路		行政区界
	国道		踏切
	道		浸水実績

■土砂災害

	土砂災害特別警戒区域(土石流)
	土砂災害警戒区域(土石流)
	土砂災害特別警戒区域(急傾斜地)
	土砂災害警戒区域(急傾斜地)
	土砂災害警戒区域(地すべり)

■浸水した場合に想定される水深(ランク別)

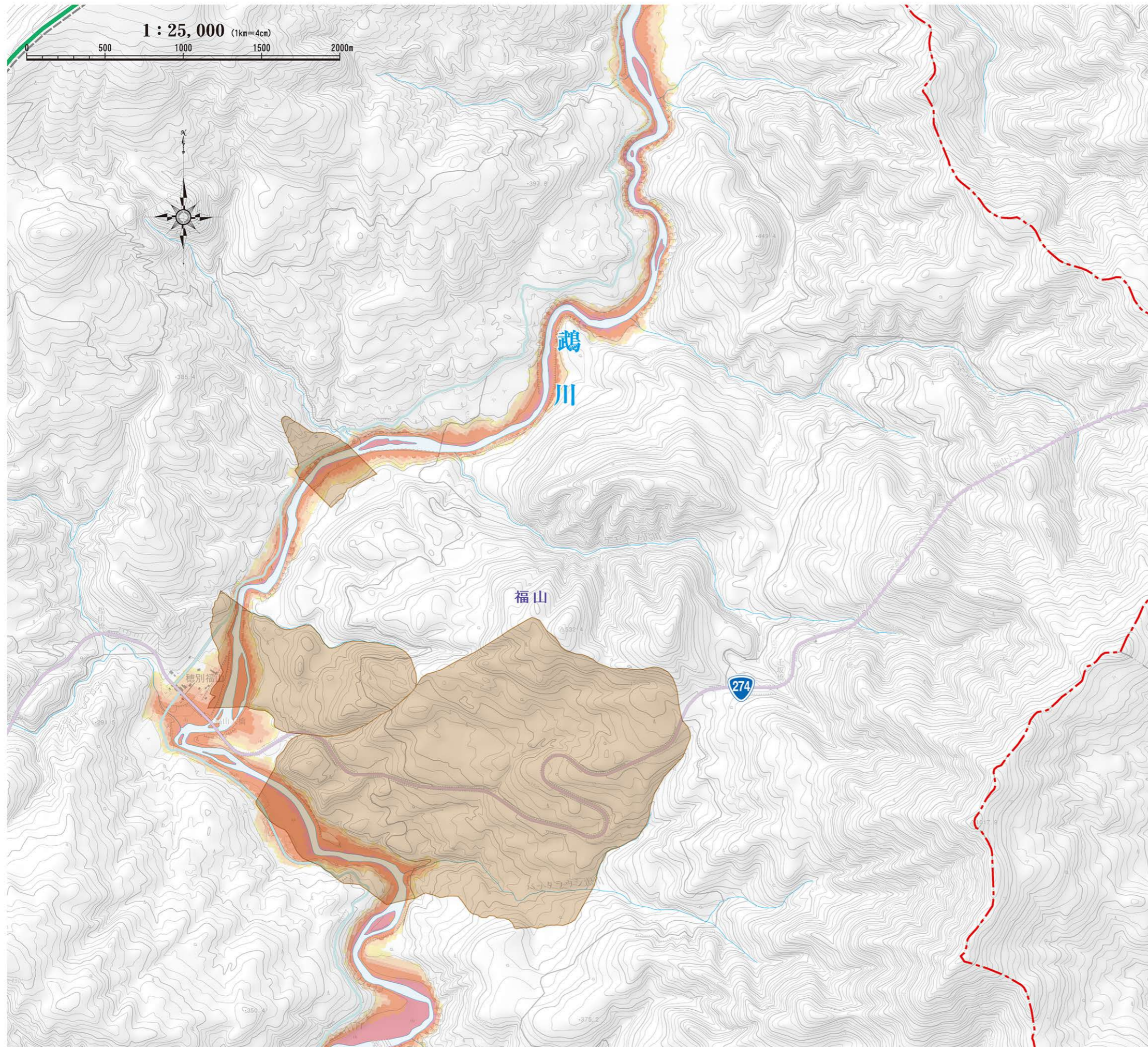
最大浸水深(m)	色
10m～20m	Dark Red
5m～10m	Orange
3m～5m	Light Orange
0.5m～3m	Yellow-Orange
0.5m未満	Yellow

■避難場所

- 避難所
- 避難所兼緊急避難場所

■災害種別記号

- 洪水・内水氾濫等
- がけ崩れ・土石流・地すべり



穂別地区 8 [福山周辺]

■浸水深の目安



■凡例

	高速道路		町界
	高規格道路		行政区界
	国道		踏切
	道道		浸水実績

■土砂災害

	土砂災害特別警戒区域(土石流)
	土砂災害警戒区域(土石流)
	土砂災害特別警戒区域(急傾斜地)
	土砂災害警戒区域(急傾斜地)
	土砂災害警戒区域(地すべり)

■浸水した場合に想定される水深(ランク別)

最大浸水深(m)	水深
	10m～20m
	5m～10m
	3m～5m
	0.5m～3m
	0.5m未満

■避難場所

- 避難所
- 避難所兼緊急避難場所

■災害種別記号

- 洪水・内水氾濫等
- がけ崩れ・土石流・地すべり