

鶴川地区 ④ [豊城、二宮、田浦周辺]

■浸水深の目安



■避難所一覧

避難対象地区	避難所
田浦1区、田浦2区、晴海	⑥ 川西第1集落センター
二宮	⑦ 生涯学習センター報徳館
豊城	⑧ 川西第2集落センター

■凡例

	高速道路		町界
	高規格道路		行政区界
	国道		踏切
	道道		浸水実績

■土砂災害

	土砂災害特別警戒区域(土石流)
	土砂災害警戒区域(土石流)
	土砂災害特別警戒区域(急傾斜地)
	土砂災害警戒区域(急傾斜地)
	土砂災害警戒区域(地すべり)

■浸水した場合に想定される水深(ランク別)

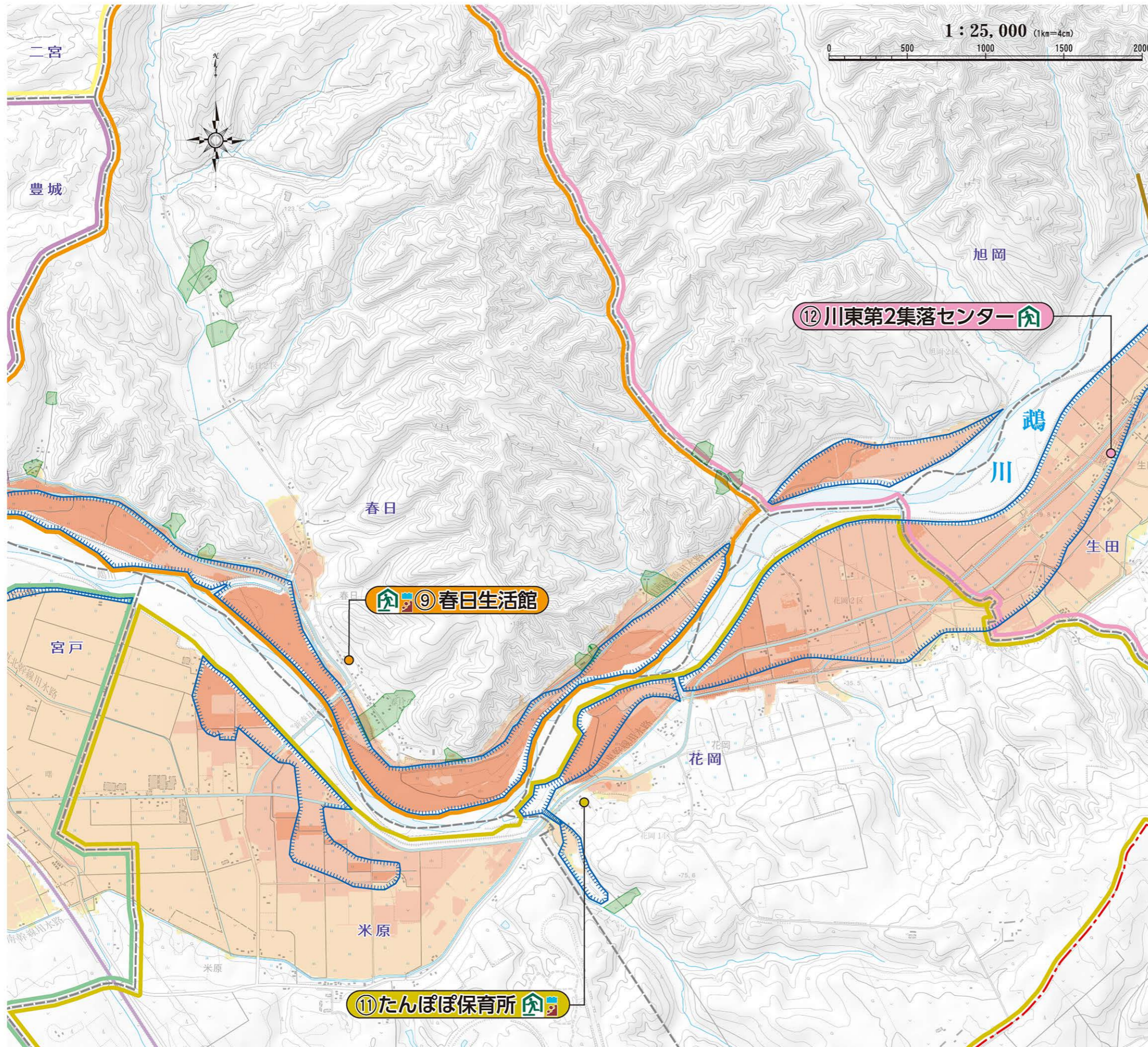
最大浸水深(m)	色
10m～20m	Red
5m～10m	Orange
3m～5m	Light Orange
0.5m～3m	Yellow
0.5m未満	Light Yellow

■避難場所

- 避難所
- 避難所兼緊急避難場所

■災害種別記号

- 洪水・内水氾濫等
- がけ崩れ・土石流・地すべり



鶴川地区 ⑤ [春日、花岡、米原、生田周辺]

■浸水深の目安

浸水の深さ	想定浸水深
	10m以上～20m未満
	5m以上～10m未満
	3m以上～5m未満
	0.5m以上～3m未満
	0.5m未満

■避難所一覧

避難対象地区	避難所
春日、旭岡2区	⑨ 春日生活館
花岡、米原	⑪ たんぽぽ保育所
生田、旭岡、有明	⑫ 川東第2集落センター

■凡例

	高速道路		町界
	高規格道路		行政区界
	国道		踏切
	道道		浸水実績

■土砂災害

	土砂災害特別警戒区域(土石流)
	土砂災害警戒区域(土石流)
	土砂災害特別警戒区域(急傾斜地)
	土砂災害警戒区域(急傾斜地)
	土砂災害警戒区域(地すべり)

■浸水した場合に想定される水深(ランク別)

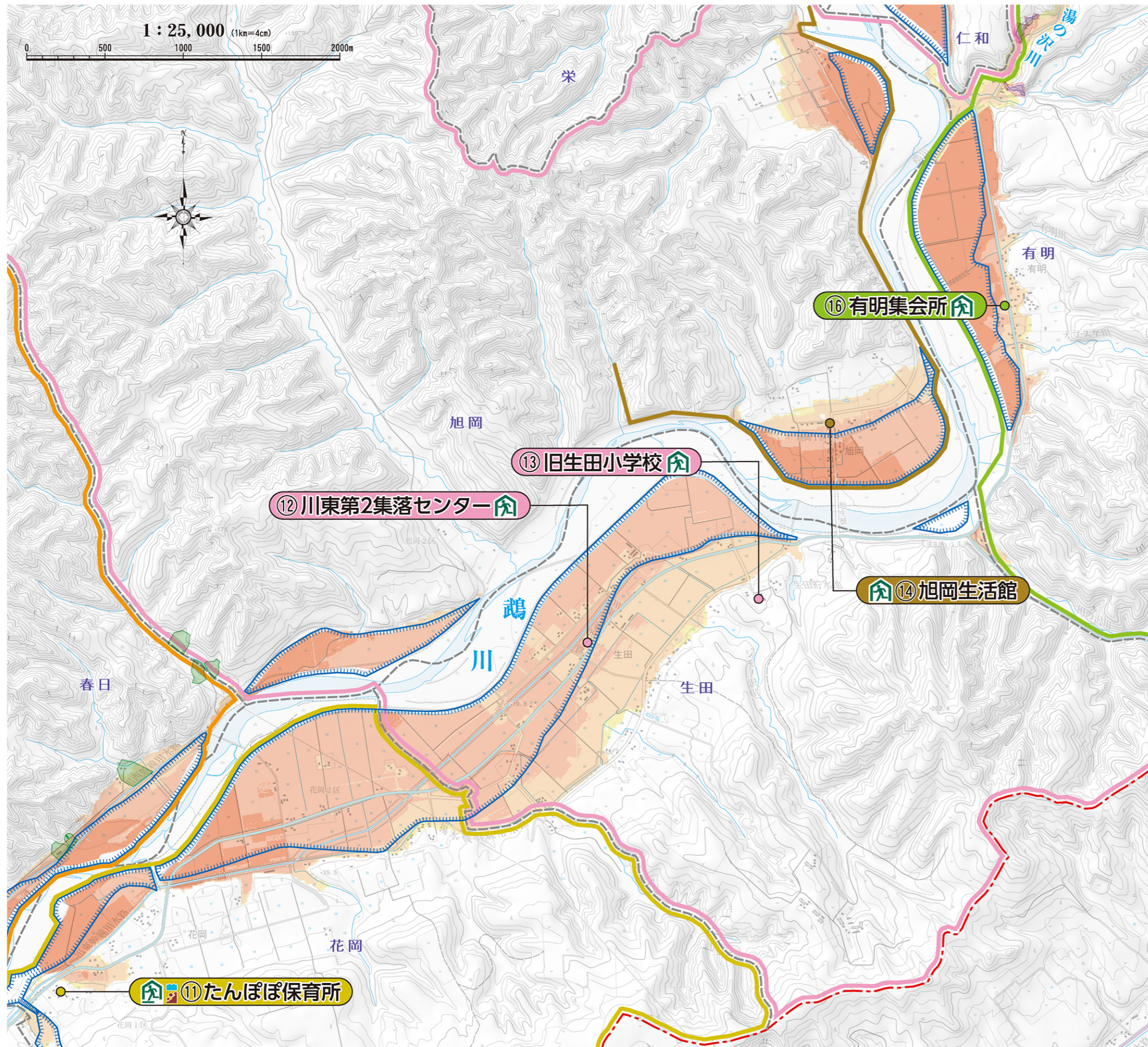
最大浸水深(m)	色
10m～20m	Dark red
5m～10m	Orange
3m～5m	Light orange
0.5m～3m	Yellow
0.5m未満	Light yellow

■避難場所

- 避難所
- 避難所兼緊急避難場所

■災害種別記号

- 洪水・内水氾濫等
- がけ崩れ・土石流・地すべり



鶴川地区⑥ [花岡、生田、旭岡、有明周辺]

■浸水深の目安

浸水の深さ	想定浸水深
	10m以上～20m未満
	5m以上～10m未満
	3m以上～5m未満
	0.5m以上～3m未満
	0.5m未満

■避難所一覧

避難対象地区	避難所
花岡、米原	⑪ たんぽぽ保育所
生田、旭岡、有明	⑫ 川東第2集落センター
生田	⑬ 旧生田小学校
旭岡1区、キキン二	⑭ 旭岡生活館
有明	⑯ 有明集会所

■凡例

	高速道路		町界
	高規格道路		行政区界
	国道		踏切
	道道		浸水実績

■土砂災害

	土砂災害特別警戒区域(土石流)
	土砂災害警戒区域(土石流)
	土砂災害特別警戒区域(急傾斜地)
	土砂災害警戒区域(急傾斜地)
	土砂災害警戒区域(地すべり)

■浸水した場合に想定される水深(ランク別)

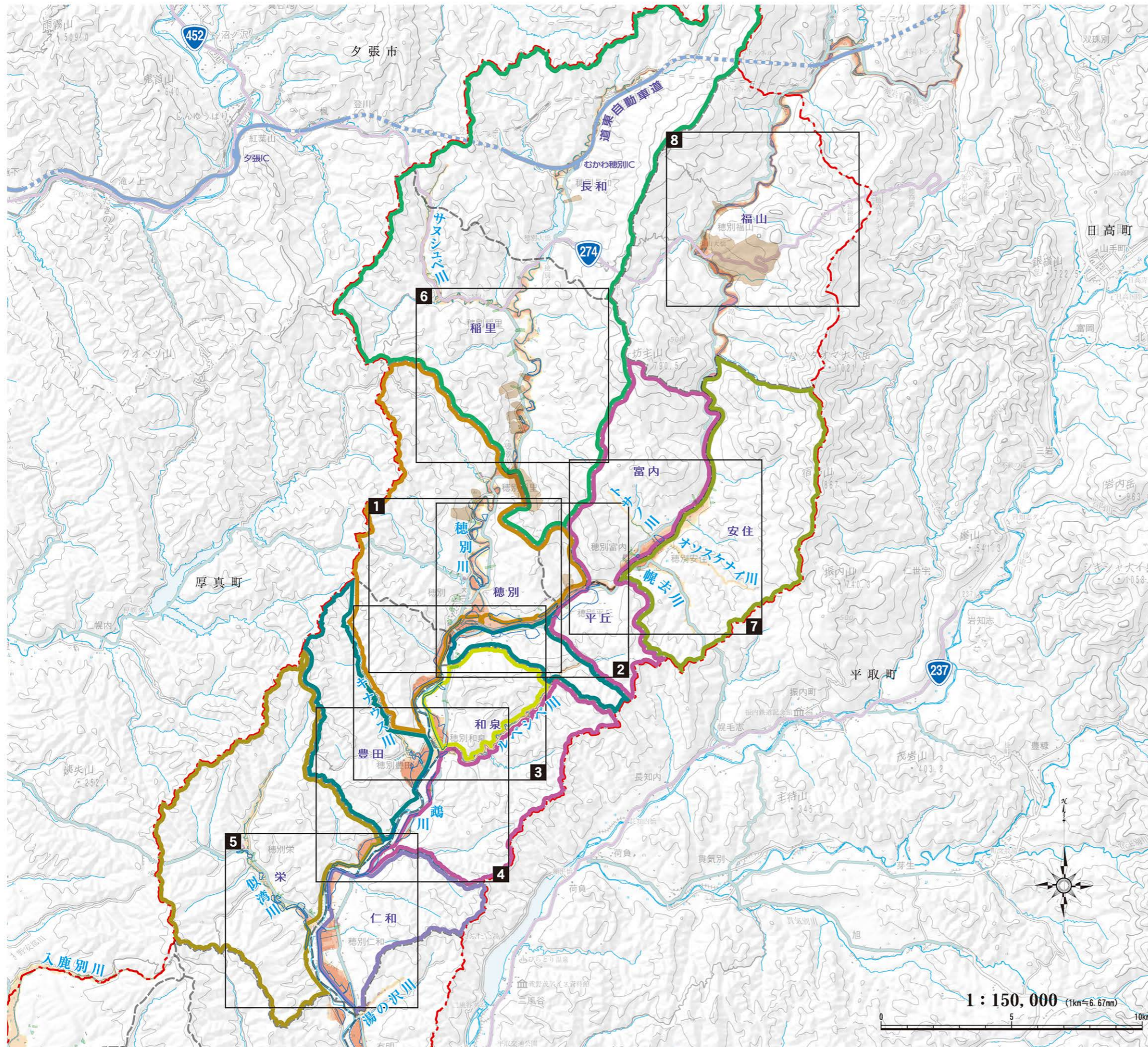
最大浸水深(m)	水深
	10m～20m
	5m～10m
	3m～5m
	0.5m～3m
	0.5m未満

■避難場所

- 避難所
- 避難所兼緊急避難場所

■災害種別記号

- 洪水・内水氾濫等
- がけ崩れ・土石流・地すべり



穂別地区 [全域図]

■浸水深の目安



■洪水氾濫危険区域について

鶴川・似湾川・キナウス川
ルベシベ川・穂別川・サヌシュベ川
幌去川・トサノ川・オンスケナイ川

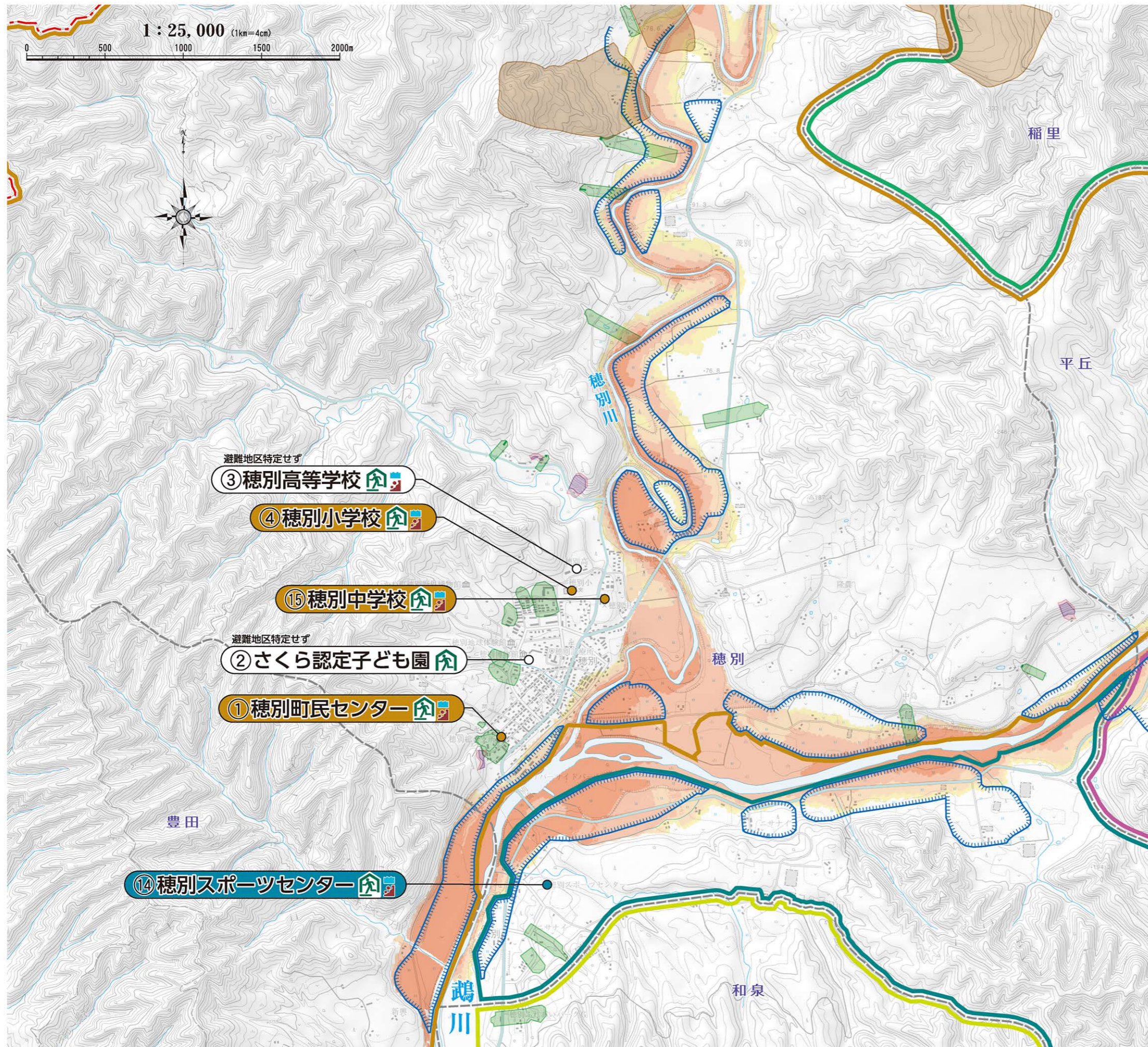
想定し得る最大規模の大雨(国土交通省:浸水想定(洪水・内水)の作成等のための想定最大外力設定手法)が降ったことにより、浸水した場合に想定される水深を簡便な手法で計算し示したものです。

■凡例

	高速道路		町界
	高規格道路		行政区界
	国道		浸水実績
	道		

■土砂災害

	土砂災害特別警戒区域(土石流)
	土砂災害警戒区域(土石流)
	土砂災害特別警戒区域(急傾斜地)
	土砂災害警戒区域(急傾斜地)
	土砂災害警戒区域(地すべり)



穂別地区 ① [穂別、豊田、平丘周辺 1]

■浸水深の目安



■避難所一覧

避難対象地区	避難所
穂別市街(双葉、明穂)	① 穂別町民センター
対象地域特定せず	② さくら認定子ども園
対象地域特定せず	③ 穂別高等学校
穂別市街(緑ヶ丘、柏)	④ 穂別小学校
穂別(鶴川左岸地区)	⑭ 穂別スポーツセンター
穂別(鶴川右岸地区) 穂別市街(共和)	⑮ 穂別中学校

■凡例

	高速道路		町界
	高規格道路		行政区界
	国道		踏切
	道道		浸水実績

■土砂災害

	土砂災害特別警戒区域(土石流)
	土砂災害警戒区域(土石流)
	土砂災害特別警戒区域(急傾斜地)
	土砂災害警戒区域(急傾斜地)
	土砂災害警戒区域(地すべり)

■浸水した場合に想定される水深(ランク別)

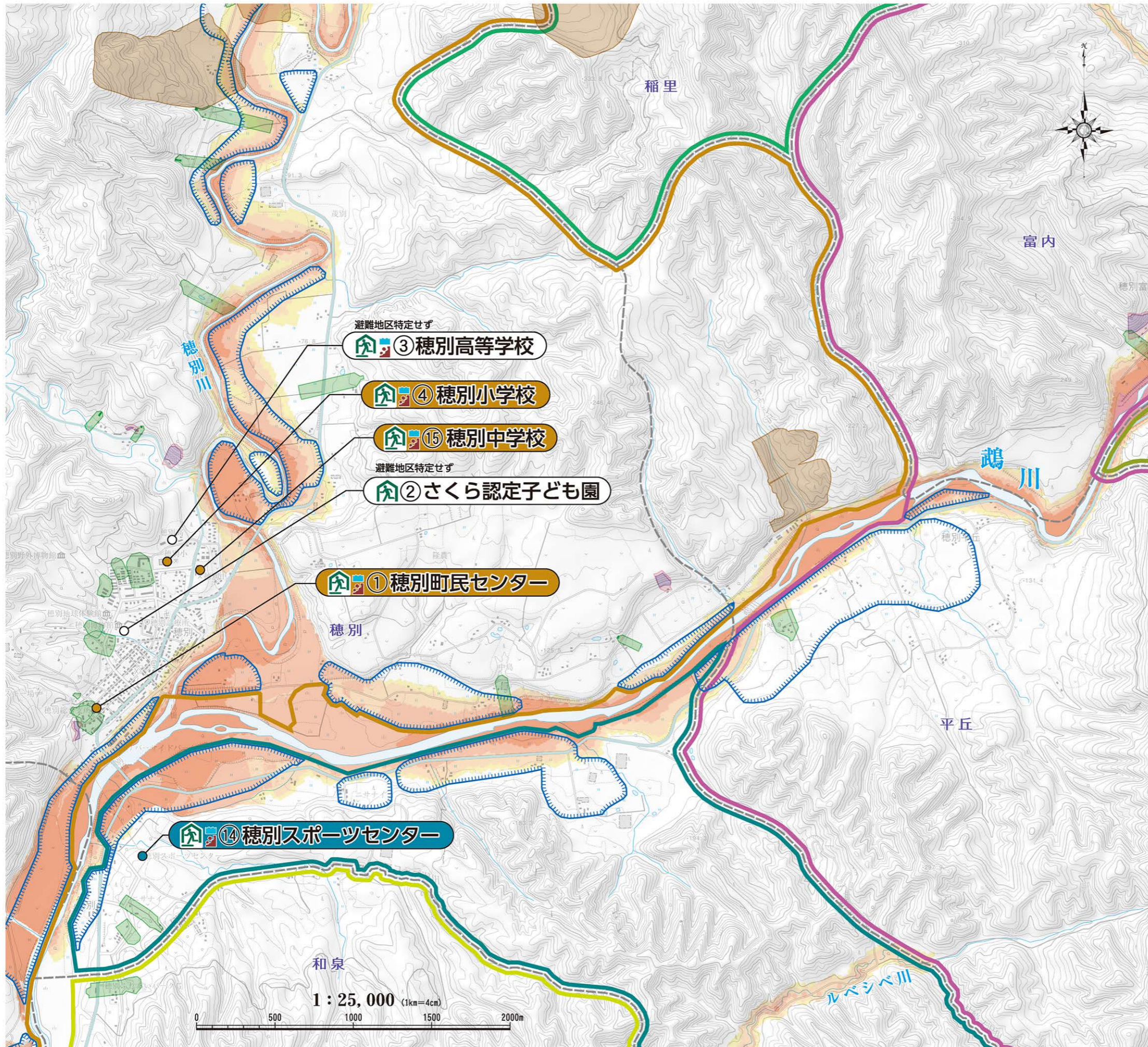
最大浸水深(m)	水深
	10m ~ 20m
	5m ~ 10m
	3m ~ 5m
	0.5m ~ 3m
	0.5m 未満

■避難場所

- 避難所
- 避難所兼緊急避難場所

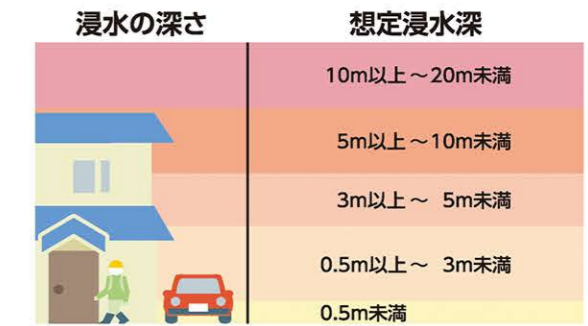
■災害種別記号

-
-



穂別地区 ② [穂別、豊田、平丘周辺 2]

■浸水深の目安



■避難所一覧

避難対象地区	避難所
穂別市街(双葉、明穂)	① 穂別町民センター
対象地域特定せず	② さくら認定子ども園
対象地域特定せず	③ 穂別高等学校
穂別市街(緑ヶ丘、柏)	④ 穂別小学校
穂別(鶴川左岸地区)	⑭ 穂別スポーツセンター
穂別(鶴川右岸地区) 穂別市街(共和)	⑮ 穂別中学校

■凡例

	高速道路		町界
	高規格道路		行政区界
	国道		踏切
	道道		浸水実績

■土砂災害

	土砂災害特別警戒区域(土石流)
	土砂災害警戒区域(土石流)
	土砂災害特別警戒区域(急傾斜地)
	土砂災害警戒区域(急傾斜地)
	土砂災害警戒区域(地すべり)

■浸水した場合に想定される水深(ランク別)

最大浸水深(m)	色
10m～20m	ピンク
5m～10m	オレンジ
3m～5m	薄オレンジ
0.5m～3m	黄色
0.5m未満	薄黄色

■避難場所

- 避難所
- 避難所兼緊急避難場所

■災害種別記号

- 洪水・内水氾濫等
- がけ崩れ・土石流・地すべり