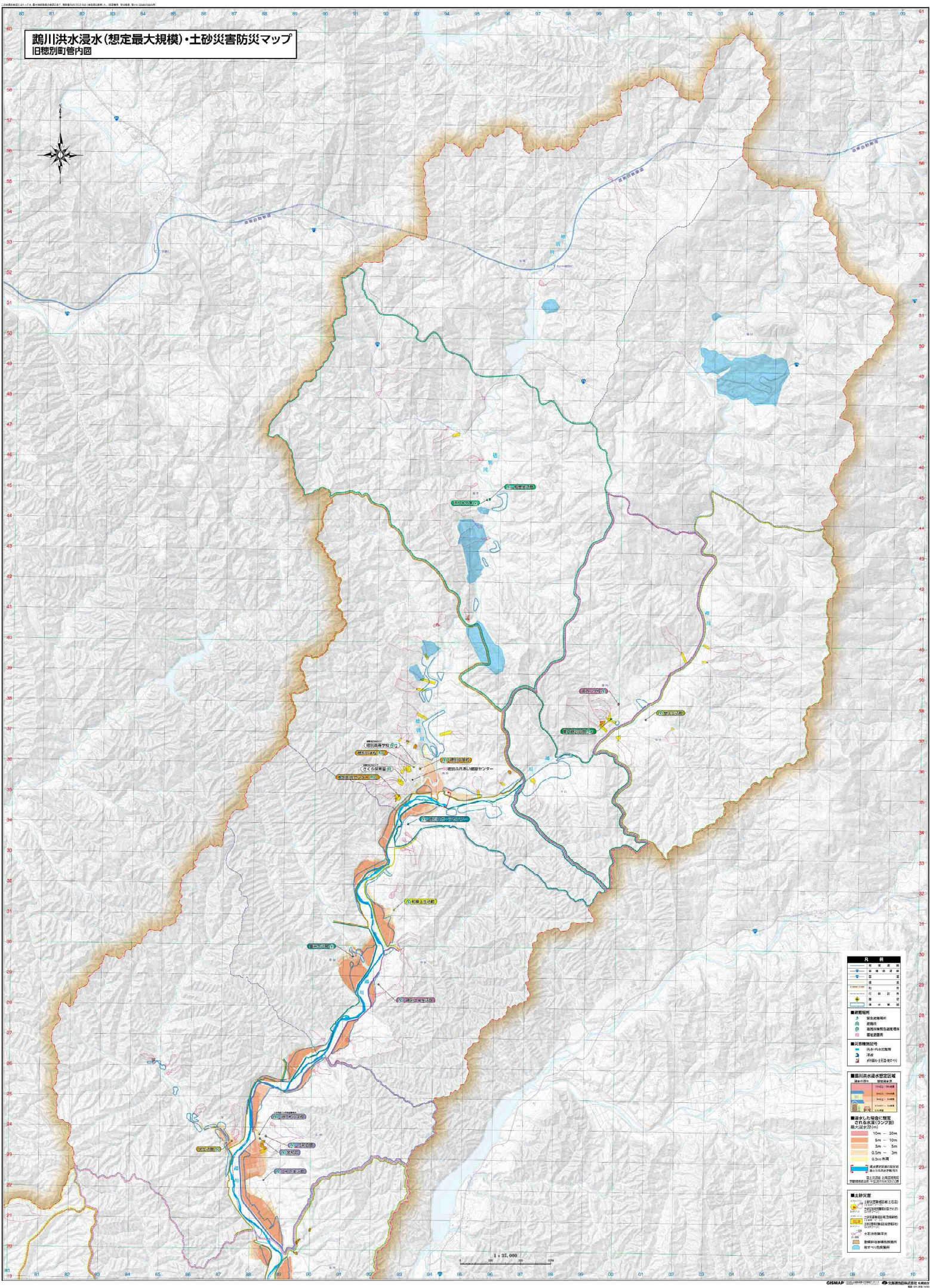


鶴川洪水浸水(想定最大規模)・土砂災害防災マップ
旧穂別町管内図



凡例

- 境界線
- 市界線
- 町界線
- 村界線
- 学区界線
- 施設
- 市役所
- 消防署
- 警察署
- 公民館
- 図書館
- 学校
- 病院
- 公園
- 神社
- 寺
- 墓
- 道路
- 国道
- 主要地方道
- 一般道道
- 支線道
- 未開通道
- 河川
- 河川
- 湖沼
- 池
- 湧き出し
- 鉄道
- 国鉄
- 私鉄
- 道路
- 地質
- 軟弱地質
- 崩れやすい地質
- 崩れにくい地質
- 洪水浸水想定区域
- 浸水想定区域
- 浸水想定区域外
- 浸水想定区域(河川沿線)
- 洪水浸水想定区域(河川沿線)
- 浸水想定区域(河川沿線)
- 浸水想定区域(河川沿線)
- 浸水想定区域(河川沿線)
- 土砂災害危険区域
- 土砂災害危険区域(高危険度)
- 土砂災害危険区域(中危険度)
- 土砂災害危険区域(低危険度)
- 土砂災害危険区域(土砂災害防止法)
- 土砂災害危険区域(土砂災害防止法)

1 : 35,000