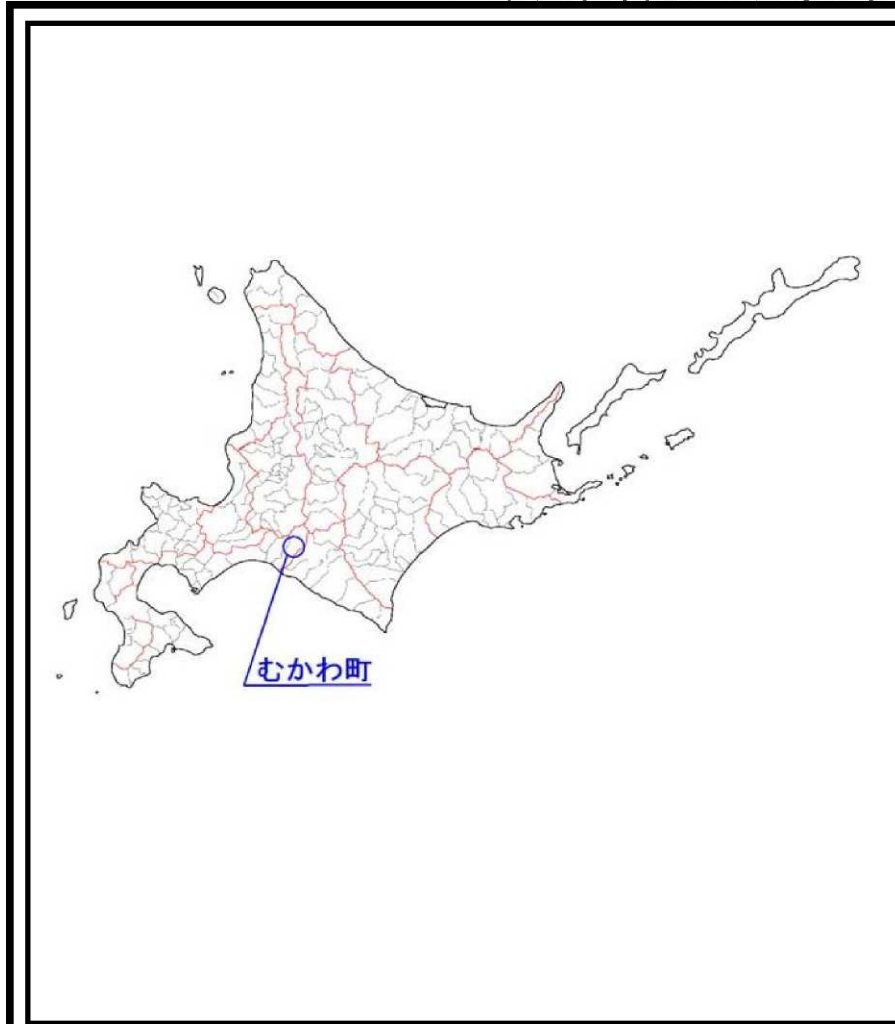
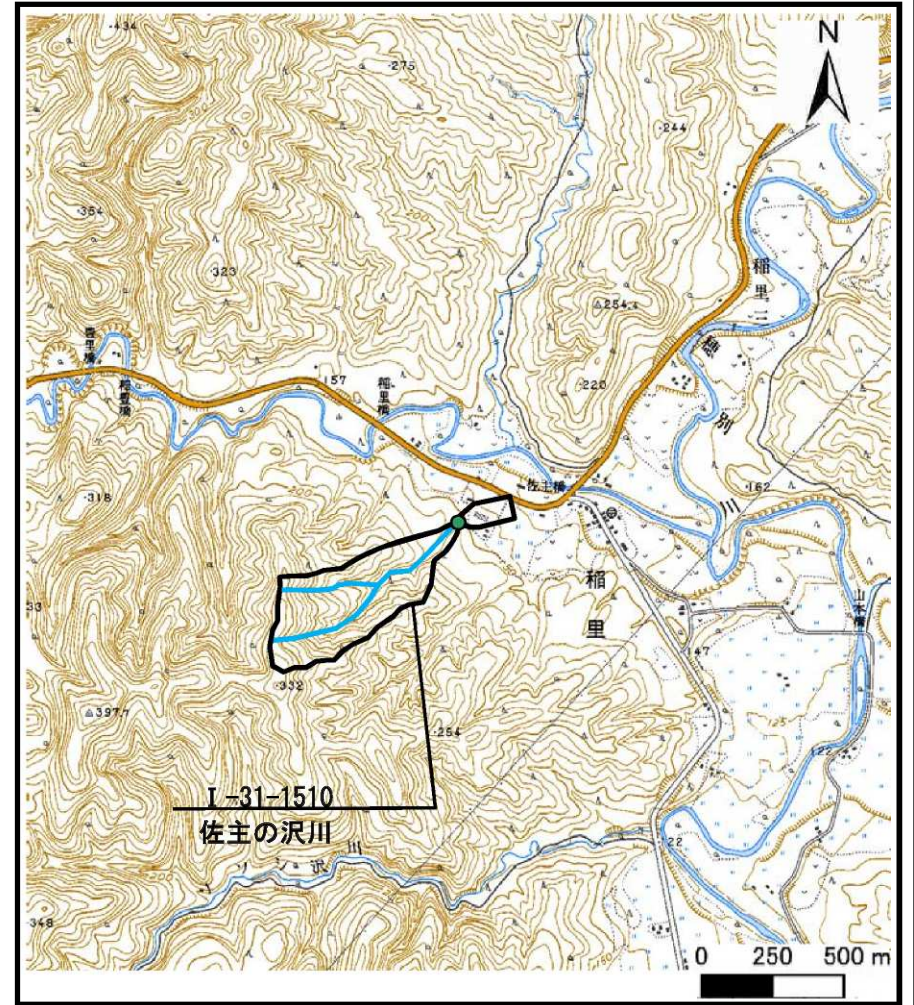


土砂災害警戒区域等の指定の公示に係る図書（その1）



概況図

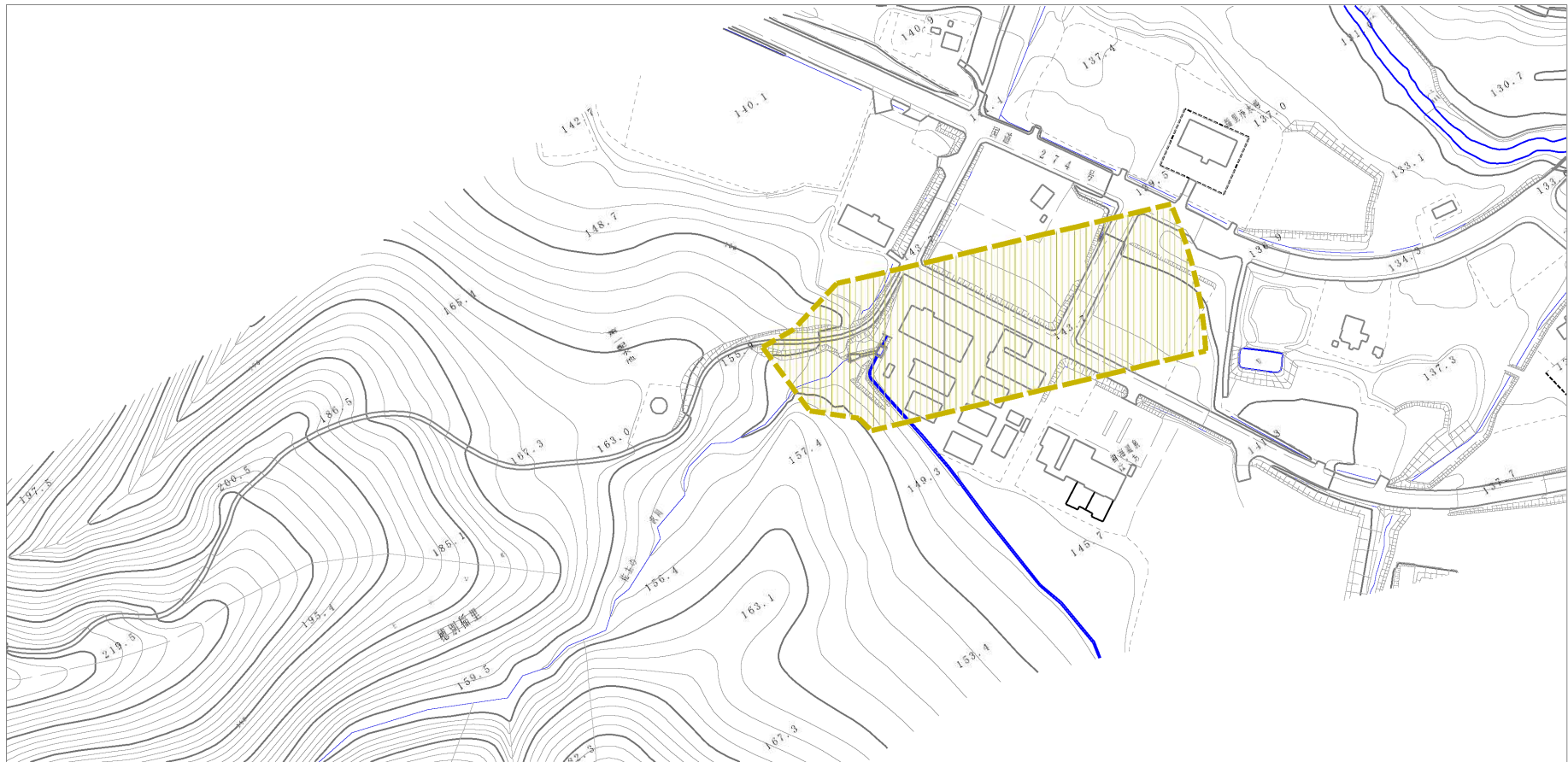


位置図(1/25,000)

“様式－1（土） 土砂災害警戒区域・土砂災害特別警戒区域 位置図”	自然現象の種類	土石流
	溪流番号	I-31-1510
	溪流名	佐主の沢川
	所在地	勇払郡むかわ町穂別稲里

位置図について…「この地図は、国土地理院長の承認を得て、同院発行の数値地図25000（地図画像）を複製したものである。（承認番号 平24情複、第931号）」
 なお、第三者がさらに複製する場合には、国土地理院の長の承認を得なければならない。

土砂災害警戒区域等の指定の公示に係る図書（その2）



0 1 ×100m

様式-2 (土) 土砂災害警戒区域・土砂災害特別警戒区域 区域図	土砂災害防止法施行令第二条の基準に該当する区域		N 縮尺 1:2,500	自然現象の種類	土石流	溪流番号	I-31-1510
	土砂災害防止法施行令第3条の基準に該当する区域			告示番号		溪流名	佐主の沢川
	それ以外の区域			告示年月日		所在地	勇払郡むかわ町穂別福里