

北海道穂別町大崩れ蛇紋岩崩壊地の植物目録

笠巻袈裟男*・鈴木 茂**

A list of flora of the Ohkuzure area composed of
serpentine debris in Hobetsu-cho, Hokkaido.

Kesao KASAMAKI* and Shigeru SUZUKI**

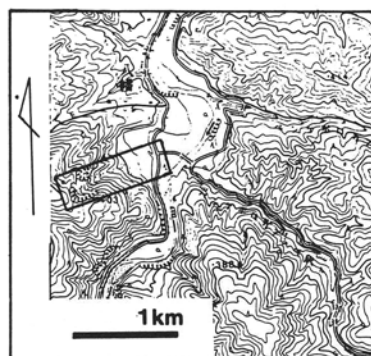
Abstract

In this report 68 plant species ; 63 angiosperms, three gymnosperms and two ferns are recorded from the Ohkuzure area composed of serpentine debris. This flora includes many alpine plants peculiar to the serpentine belt in spite of low altitude (200~300m), such as *Angelica stenoloba* Kitag., *Crepis gymnopus* Koidz., *Anaphalis alpicola* Makino, *Arenaria katoana* Makino, *Thymus serpyllum* L. subsp. *quinquecostatus* (Celak.) Kitm., *Pseudolysimachion schmidtianum* (Regel) Yamazaki var. *yezoalpinum* (Koidz.) Yamazaki.

This valuable flora has been partly destroyed by the quarrying of serpentinite. Therefore, it is necessary to consider preservation of this area.

北海道勇払郡穂別町字福山には坊主山 (790m) の東尾根より鷓川にむかって崩れた通称大崩れと呼ばれる崩壊地がある(第1図)。この崩壊地を含む一帯は蛇紋岩からなり、崩壊した土石が標高300mから鷓川川岸の150mまで約1kmにわたって谷を埋め、今もその上部では崩壊が続いている(第2図)。

この蛇紋岩の崩土上に群落をなすホンバトウキ、エゾノタカネニガナ、タカネヤハズハハコ、カトウハコベ、イブキジャコウソウ、エゾミヤマクワガタなどは蛇紋岩地帯に特有な高山植物であり、低標高に大群落をなしていることを考えあわせると、きわめて貴重な植物群落であるとされている(村田,1980)。



第1図 調査地域位置図 (枠内)
この地図は国土地理院発行5万分の1
地形図「日高」を使用したものである。

1985年1月12日受理

* 穂別町自然を守る会

** 穂別町立博物館



第2図 大崩れ全景

しかし、この崩壊地の下部では蛇紋岩の採石がおこなわれているので、この植物群落の保護対策を早急に考えなければならない。

穂別町自然を守る会では早くからこの植物群落の調査をおこなってきたが、ここにその第1報として大崩れ地域の植物群落の一応のリストを報告する。完全な目録の作成にはまだ数年の調査が必要と思われるので、諸賢の御意見、御批判をたまわりたい。なお、目録のうち、草本は笠巻が、木本は鈴木が主に担当した。また草本の一部に原松次室蘭女子短大教授のご教示によるものがある。記して感謝する次第である。

大崩れ地域植物目録

シダ植物

イワヒバ科

1. エゾノヒメクラマゴケ *Selaginella helvetica*(L.) Link

オシダ科

2. イワウサギシダ *Gymnocarpium jessoense* (Koidz.) Koidz.

裸子植物

マツ科

3. アカエゾマツ *Picea glehnii* (Fr. Schm.) Masters
4. エゾマツ *Picea jezoensis* (Sieb. et Zucc.) Carr.

ヒノキ科

5. リシリビャクシン *Juniperus sibirica* Burgsd.

被子植物

カバノキ科

6. シラカンバ *Betula platyphylla* Sukatchev. var. *japonica*(Miq.) Hara
7. ケヤマハンノキ *Alnus hirsuta* Turcz.

ブナ科

8. コナラ *Quercus serrata* Thunb.
9. ミズナラ *Quercus mongolica* Fischer var. *grosseserrata*(Blume) Rehd.



第3図 カトウハコベ



第4図 ヒロハヘビノボラズ

et Wils.

クワ科

10. カラハナソウ *Humulus lupulus* Linn. var. *cordifolius*(Miq.) Maxim.

ナデシコ科

11. カトウハコベ *Arenaria katoana* Makino

モクレン科

12. ホウノキ *Magnolia obovata* Thunb.

13. コブシ *Magnolia kobus* DC.

キンボウゲ科

14. ミヤマハンショウズル *Clematis ochotensis*(Pall.) Poir.

メギ科

15. ヒロハヘビノボラズ *Berberis amurensis* Rupr. var. *japonica*(Regel)

Rehd.

センリョウ科

16. フタリシズカ *Chloranthus serratus*(Thunb.) Roem. et Schult.

オトギリソウ科

17. ハイオトギリ *Hypericum kamschaticum* Ledeb.

アブラナ科

18. ヤマハタザオ *Arabis hirsuta*(L.) Scopoli

ユキノシタ科

19. ウメバチソウ *Parnassia palustris* L. var. *multiseta* Ledeb.

20. ノリウツギ *Hydrangea paniculata* Sieb.

バラ科

21. ヤマブキショウマ *Aruncus dioicus*(Walt.)
Fern. var. *tenuifolius*(Nakai) Hara.

22. ナガボノシロワレモコウ *Sanguisorba*
tenuifolia Fisch. ex Link var. *alba* Trautv.
et Mey.

23. キジムシロ *Potentilla fragarioides* L.
var. *major* Maxim.



第5図 ハイオトギリ

24. マルバシモツケ *Spiraea betulifolia* Pallas
 25. エゾシモツケ *Spiraea media* Schmidt var. *sericea*(Turcz.) Regel
 26. ホザキナナカマド *Sorbaria sorbifolia* L. var. *stellipila* Maxim.
 27. ナナカマド *Sorbus commixta* Hedl.
 28. アズキナシ *Sorbus alnifolia* (Sieb. et Zucc.) C.Koch
 29. ミヤマザクラ *Prunus maximowiczii* Rupr.
 30. エゾヤマザクラ *Prunus sargentii* Rehd.

マメ科

31. ハマエンドウ *Lathyrus japonicus* Willd.
 32. エゾヤマハギ *Lespedeza bicolor* Turcz.
 33. イヌエンジュ *Maackia amurensis* Rupr. et Maxim. subsp. *buergeri*
 (Maxim.) Kitam.

カタバミ科

34. コミヤマカタバミ *Oxalis acetosella* L.

トウダイグサ科

35. ナツトウダイ *Euphorbia sieboldiana* Morr. et Decne.

ヒメハギ科

36. ヒメハギ *Polygala japonica* Houtt.

ウルシ科

37. ヤマウルシ *Rhus trichocarpa* Miquel

カエデ科

38. ハウチワカエデ *Acer japonicum* Thunb.
 39. イタヤカエデ *Acer mono* Maxim.
 40. オオモミジ *Acer palmatum* Thunb. subsp. *amoenum*(Carr.)Hara

シナノキ科

41. シナノキ *Tilia japonica*(Miq.) Simk.

スミレ科

42. アイヌタチツボスミレ *Viola sacchalinensis* H.Boiss.

ウコギ科



第6図 マルバシモツケ



第7図 ホンバトウキ



第8図 イブキジャコウソウ



第9図 エゾミヤマクワガタ

43. コシアブラ *Acanthopanax sciadophylloides* Fr.et Sav.
セリ科
44. シラネニンジン *Tilingia ajanensis* Regel
45. エゾホタルサイコ *Bupleurum longeradiatum* Turcz. subsp. *sachalinense* (Fr.et Schm.)Kitag.
46. エゾノヨロイグサ *Angelica anomala* Lallemant
47. ホソバトウキ *Angelica stenoloba* Kitag.
- イチャクソウ科
48. コイチャクソウ *Orthilia secunda* (L.) House.
49. ジンヨウイチャクソウ *Pyrola renifolia* Maxim.
50. ギンリョウソウ *Monotropastrum globosum* H. Andr. ex Hara
- ツツジ科
51. ホツツジ *Tripetaleia paniculata* Sieb. et Zucc.
52. エゾムラサキツツジ *Rhododendron dauricum* L.
53. ハナヒリノキ *Leucothoe grayana* Maxim.
54. ウスノキ *Vaccinium hirtum* Thunb.
55. ナツハゼ *Vaccinium oldhamii* Miquel
- モクセイ科
56. アオダモ *Fraxinus lanuginosa* Koidz.
- アカネ科
57. エゾノカワラマツバ *Galium verum* L. var. *trachycarpum* DC.
- シン科
58. イブキジャコウソウ *Thymus serpyllum* L. subsp. *quinquecostatus* (Celak.) Kitam.
- ゴマノハグサ科
59. エゾミヤマクワガタ *Pseudolysimachion schmidtianum* (Regel) Yamazaki var. *yezo-alpinum* (Koidz.) Yamazaki
- スイカズラ科

60. ガマズミ *Viburnum dilatatum*
Thunb.

61. ミヤマガマズミ *Viburnum*
wrightii Miq.

キク科

62. タカネヤハズハハコ *Anaphalis*
alpicola Makino.

63. エゾタカネニガナ *Crepis*
gymnopus Koidz.

64. ナガバキタアザミ *Saussurea*
riederii Herder subsp. *yezoensis*
(Maxim.) Kitam.

65. アキノキリンソウ *Solidago virgaurea* L. subsp. *asiatica* Kitam.

ユリ科

66. ショウジョウバカマ *Heloniopsis orientalis* (Thunb.) C.Tanaka.

ラン科

67. エゾスズラン *Epipactis papillosa* Franch. et Savat.

68. ネジバナ *Spiranthes sinensis*(Pers.) Ames var. *amoena*(M.Bieberson) Hara



第10図 タカネヤハズハハコの群落

文 献

- 村田 源(1980) 北海道勇払郡坊主山蛇紋岩崩壊地の植物相 *Acta Phytotax. Geobot.* 31, (1-3), 79-81.