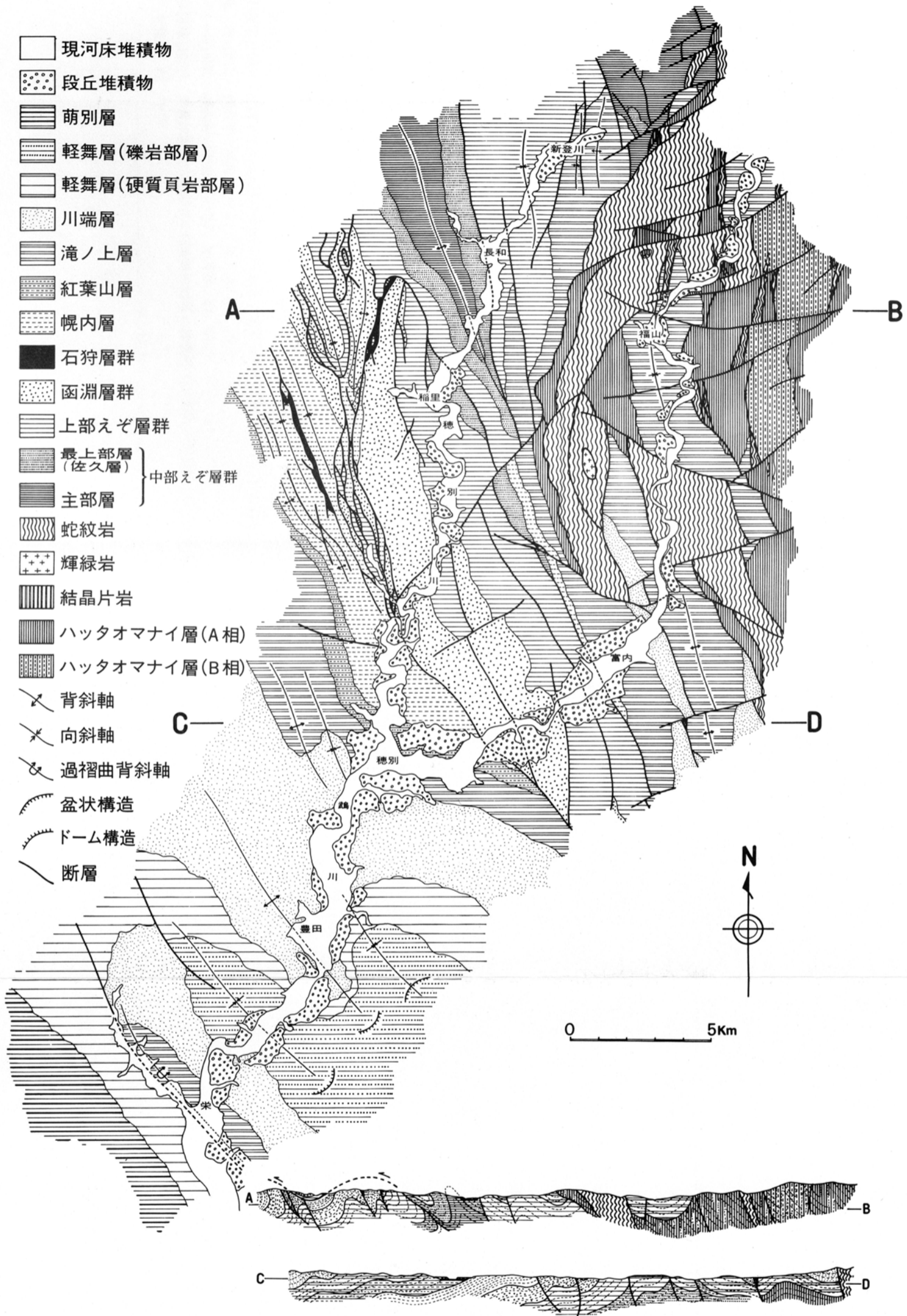


第1表 穂別町の地質総括表

地質時代	層序	岩相	おもな化石	穂別町の地史	地下資源				
新生代	完新世	現河床堆積物	砂・礫	<p>陸地化</p> <p>海退</p> <p>堆積盆の浅化</p> <p>海進</p> <p>海域の急激な沈降</p> <p>海進</p> <p>陸地化</p> <p>海退 (後背地で中性火山活動)</p> <p>帆内の海進</p> <p>内湾～湖盆</p> <p>陸地化 (海進)</p> <p>海退 (後背地で酸性火山活動)</p> <p>白亜紀の海進 (えぞ地向斜)</p> <p>日高山脈の隆起・侵食</p> <p>神居古潭帯の隆起・侵食</p>	砂白金・砂クローム				
	更新世	段丘堆積物	砂・礫・粘土						
	鮮新世	崩別層	礫岩・砂岩・シルト岩			クジラ			
		軽舞層	硬質頁岩						
		川端層	礫岩・砂岩・泥岩の周期的互層						
	中生代	白亜紀	滝ノ上層			泥岩 砂岩 礫岩 (一部石炭をはさまむ)	デスモチルス 滝ノ上化石群 (海棲貝化石)	油徴・ガス徴	
			帆内層群			砂岩・シルト岩・凝灰岩 泥岩 (礫岩・海緑石砂岩)	帆内化石群 (海棲貝化石)		石炭 (新登川) 油徴・ガス徴 (石油沢)
		古第三紀	漸新世			紅葉山層	シルト岩・砂岩・石炭	植物化石	石炭 (穂別) 石炭 (大和)
						帆内層群	シルト岩・砂岩		
			始新世			石狩層群	砂岩・シルト岩・石炭	カメ・モササウルス アンモナイト (植物化石) プレシオサウルス アンモナイト イノセラムス アンモナイト イノセラムス	
夕張層				シルト岩・細粒砂岩・礫岩・砂岩 (石炭) 凝灰岩					
帆加別層				泥岩・シルト岩					
登川層				泥岩・シルト岩					
函湖層群				泥岩・シルト岩					
上部えぞ層群				砂岩・凝灰岩・泥岩・礫岩					
中生代	白亜紀	中部えぞ層群	泥岩	白亜紀の海進 (えぞ地向斜)					
		最上層 (佐久層) 主部層	砂岩・凝灰岩・泥岩・礫岩						
先白亜紀	ハッタオマナイ層	砂岩・粘板岩 チャート・石灰岩をばさむ 輝緑岩脈		白亜紀の海進 (えぞ地向斜)	クローム・石綿 (蛇紋岩) 石材 (結晶片岩)				
	蛇紋岩	蛇紋岩 結晶片岩 黒色片岩							



付図 穂別町の地質図および断面図