



恐竜のまちづくり最前線

パート 22

穂別稲里
恐竜特集



道の駅の実物大シートを貼り替えました

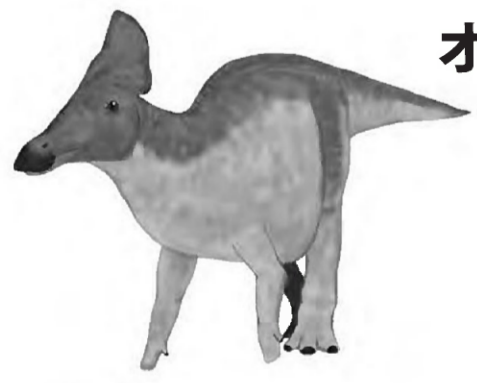
9月23日(金)、道の駅むかわ四季の館ロビーに掲示していた恐竜実物大シートの張り替え作業を行いました。このシートは2015年11月末から掲示を開始しましたが、穂別博物館でのクリーニング作業が進み新たに判明した部位の報告を受けて更新されました。

下から見上げるのも迫力がありますが、四季の館2階の図書館へと続く渡り廊下もオススメの見学スポットです。四季の館にお出かけの際は、ぜひ目線を上げてみてくださいね。



張り替えた新しい実物大シート

マーストリヒチアンの恐竜たち⑩ オロロティタン



今回紹介するオロロティタンは「巨大なハクチョウ」という意味の名前で、ロシアのアムール地方から発見された恐竜です。扇のような形のトサカが特徴で、全長8メートル程度になったと考えられています。むかわ町で発見された恐竜と同じハドロサウルス科の恐竜で大きさが近いことから、当町の恐竜の骨格図にはこの恐竜のものを用いています。

恐竜隊員の活動日記を開設しました

町のホームページに恐竜隊員の日々の活動を紹介するページ「恐竜隊員の活動日記」を開設しました。新しい情報を発信していきますので、ぜひご訪問ください!

「恐竜隊員の活動日記」 <http://www.town.mukawa.lg.jp/3532.htm>

文・イラスト：太田晶(地域おこし協力隊)

人 の 動 き

平成28年9月30日現在

- ▶人口 8,663人 (-6)
 - ▶男性 4,263人 (-11)
 - ▶女性 4,400人 (5)
- ▶鶴川地区 5,899人 (-7)
- ▶穂別地区 2,764人 (1)
- ▶世帯 4,385世帯 (-11)

平成28年9月1日~30日

※()は 対前月比	出生 7人	死亡 7人
	転入 21人	転出 27人

交通死亡事故ゼロ日数

平成28年9月30日現在



年間スローガン
ストップ・ザ・交通事故
~めざせ安全で安心な北海道~



《お詫びと訂正》広報むかわ10月号裏表紙「人の動き」に誤りがありました。お詫びし訂正します。世帯数(誤)4,401(正)4,396