



山火事注意

小さな火
一つで起こる
山火事は



原画 美深町立美深小学校6年
森岡 来衣夢さん

北海道

標語 比布町立比布中央学校6年
樋口 琉一さん

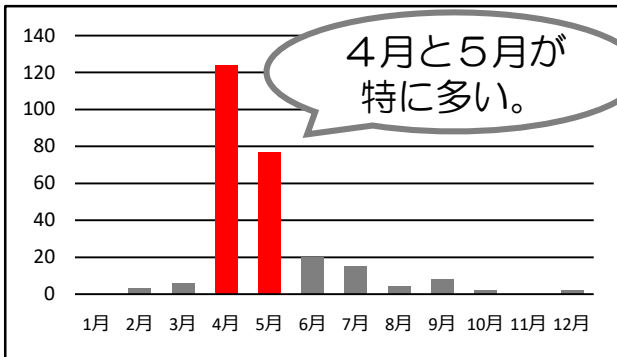
※ 原画及び標語は、道が決定した令和5年度林野火災予防に関する最優秀作品です。



山林へ入る皆さんへ 山火事に注意！

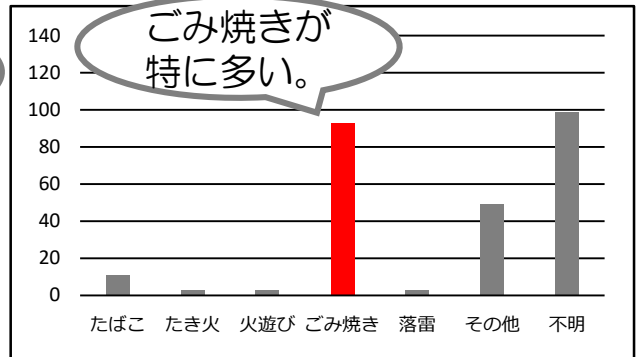


月別の出火件数 (H26～R5)



雪解け後の空気が乾燥する春から初夏にかけて、林野火災が集中して発生しています。

原因別の出火件数 (H26～R5)



林野火災の原因は、ごみ焼き（枯草や落葉焼きを含む。）など、人為的なものが大半を占めています。

以下の事項に注意し、山火事予防を心がけましょう。

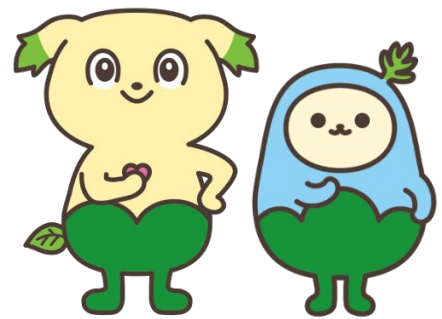
- 枯れ草等のある火災が起こりやすい場所では、たき火をしないこと
- 火気の使用中はその場を離れず、使用後は完全に消火すること
- 強風時及び乾燥時には、火気使用を控えること
- ごみ焼きを行う際は関係市町村の指導を必ず受けるとともに、あらかじめ必要な防火対策を講じること
- たばこは、指定された場所で喫煙し、吸いがらは必ず消すとともに、投げ捨てないこと
- 火遊びはしないこと、また、させないこと

自然災害の備えに 森林保険

森林保険は、あなたの森林が火災や風害などの災害にあったときに手厚い補償を行い、森林の復旧や経営への不安を解消します。

申込み手続き

まずは最寄りの森林組合までご相談ください。
ご相談内容に応じて、ご希望に沿ったお見積もりをご案内いたします。



たもちい そよりん

森林保険公式キャラクター

このチラシに関するお問合せは、下記までお願いします。

最寄りの（総合）振興局産業振興部林務課林務係 又は、
北海道水産林務部林務局森林整備課整備調整係 011-204-5505