

広報 むかわ

災害臨時号

平成30年10月5日発行

発行/むかわ町



「むかわの底力」で復興を目指す！



頑張ろう むかわ

今回の震災で被災された皆様に

衷心よりお見舞い申し上げます

9月6日(木)午前3時7分、胆振地方中東部を震源とするマグニチュード6.7(暫定値)の巨大地震が発生、むかわ町では震度6強を観測、経験したことのない極めて激しい揺れにより、大きな被害をもたらしました。お亡くなりになった方のご冥福をお祈りするとともに、負傷された方々をはじめ、被災された方々に心よりお見舞い申し上げます。

町では、地震発生直後から、国及び北海道をはじめとする多くの自治体、関係機関や団体等の力強い応援をいただきながら、町民の皆様の日常生活が一日も早く回復するよう、全力をあげて復旧作業に取り組んでおります。

行き届かないことも多いと思いますが、皆様と手を取り合い、助け合い、支え合いながら、『むかわの底力』で、ふるさと「むかわ」の復旧・復興に向けて、全力を傾注してまいりますので、皆様のご理解とご協力を心よりお願い申し上げます。

むかわ町長 竹中喜之

平成30年北海道胆振東部地震による被害状況等

(平成30年9月30日現在)

1 人的被害

(1) 死亡	1人	(9月6日 男性86歳)
(2) ケガ	252人	(重傷1人、軽傷251人)
(3) 体調不良	4人	
計	257人	

2 建物被害 ※調査中〔9月29日現在〕…5班20名 (件)

	全壊	大規模半壊	半壊	一部損壊	無被害	計
住家	21	6	40	483	3	553
非住家	58	2	19	131	3	213
合計	79	8	59	614	6	766

3 避難所及び避難者数

鵠川地区 1か所 四季の館 (81人)

4 道路状況

(1) 通行止め 5か所

- ・大成地区 町道大成1号
- ・米原地区 町道米原11線
- ・末広地区 町道末広3線
- ・春日地区 町道春日2号
- ・美幸地区 町道美幸9線

(2) 片側交互通 5か所

- ・旭岡地区 町道旭岡3線
- ・生田地区 町道生田3線
- ・汐見地区 町道宮戸汐見3線
- ・田浦地区 町道福住田浦1号
- ・二宮地区 町道二宮3線

5 リ災証明関係

(1) 申請受付件数〔9月29日最終〕 ※9月12日から受付開始

計962件 鶴川地区660件・穂別地区302件

(2) 家屋調査 ※9月14日から調査開始（9月29日から二次調査開始）

(3) 証明書交付件数〔9月29日最終〕 135件

6 仮設住宅関係

(1) 1期工事 ※完成は10月末予定

①建設戸数 25戸（1DK／5戸・2DK／15戸・3K／5戸）

※1DK／単身世帯用・2DK／2人世帯用・3K／3人以上世帯用）

②建設地区 大原2丁目

(2) 仮設住宅申込件数〔9月29日現在〕 11件

(3) 公営住宅申込件数〔9月29日現在〕 9件

7 その他

(1) ボランティアセンター〔9月29日現在〕 ※累計

計2,622人 ①個人 1,906人 ②団体 76団体／716人

※10月からは週末型（土・日・祝日）の活動へシフト

(2) 9月28日閣議により「激甚災害」（本激）及び、中小企業支援については「局地激甚災害」（局激）に指定

大切なお知らせです

今後、災害の補助制度の改正などがある場合も考えられますので、住宅の修繕については、破損状況がわかる写真と領収書などを保管するようにお願いいたします。

水道及び下水道の使用に関するお知らせ

○水道料金及び下水道使用料の減免について

北海道胆振東部地震の発生により水圧の低下や断水、濁水等が発生したため、町内一律で水道料金及び下水道使用料について減免措置を行います。

【料金の減免内容】

8月分の水道料金及び下水道使用料については、①4月～7月分までの使用実績の平均水量と②前年同月使用水量と③今回検針水量のうち、いずれか低い水量で料金算定をします。

9月分の水道料金及び下水道使用料については、基本料金のみを請求とします。使用水量による使用料金はいただきません。

10月分以降については、通常料金（使用料金＋基本料金）となります。

8月分：上記①～③のうち、低い水量による使用料金＋基本料金

9月分：基本料金のみ

10月分以降：通常の料金

○水道の休止手続きのお願い

住居の破損等の影響で、一切水道を使われない場合は、お早めにご連絡ください。「水道の休止手続き」を行います。



○下水道の確認を！

今回の一連の地震により、宅内の排水設備が破損していることもあります。排水が流れない場合や汚水桝からあふれる場合は、むかわ町排水設備工事指定業者へご連絡して修理してください。

なお、修理に係る費用は個人負担となります。

【問い合わせ】

〔本庁〕建設水道課上下水道グループ ☎ 4 2 - 2 4 1 7

〔支所〕地域経済課建設グループ ☎ 4 5 - 2 1 1 7



むかわ町排水設備工事指定業者

業者名	住所	電話番号
(株) 安藤土木	むかわ町美幸1丁目85番地1	42-2561
(有) 鶴川水道設備工業	むかわ町大成1丁目10番地1	42-3123
(株) 米澤電気商会	むかわ町福住1丁目43番地	42-3371
相互建設(株)	むかわ町福住3丁目170番地	42-3884
片岡建設	むかわ町福住3丁目129番地	42-2194
大橋建設	むかわ町花園3丁目8番地	42-2881
(株) 矢野電器	むかわ町穂別46番地	45-2011
(有) 今野建設工業	むかわ町汐見336番地	42-4791
三金工業(株)	むかわ町洋光10番地	42-5151
東成設備(株)	苫小牧市汐見町1丁目1番17号	0144-36-7788
大谷産業(株)	苫小牧市新明町1丁目1番8号	0144-55-2166
(有) 大熊	沙流郡日高町門別本町200番地	01456-2-5252
(株) 成友設備	苫小牧市柳町1丁目5番3号	0144-55-6311
(株) 豊島組	沙流郡日高町富川北3丁目9番31号	0145-62-1387
朝陽工業(株)	苫小牧市字錦岡521番地247	0144-68-2855
(株) 三共水道設備	苫小牧市美原町3丁目6番4号	0144-67-3818
今荘設備	むかわ町穂別58番地1	45-3423
佐々木設備	沙流郡日高町富川北6丁目9番24号	01456-3-1340
(株) 進興工業	苫小牧市字錦岡70番地13	0144-67-2377
日南産業(株)	札幌市東区東雁来6条2丁目6番18号	011-786-7111



平成30年度鵜川地区総合文化祭及び第62回穂別地区町民文化祭については、地震の影響により開催が困難になったため、今年度は中止することを決定しましたので、お知らせします。

むかわ町ふれあい大学の基本講座・課外講座及び専科講座について、地震の影響により、活動施設の確保が困難なことから、休講します。

なお、再開が可能となった講座から随時、ご連絡します。

例年、11月に開催している「自治会町内会ビーチバレーボール大会」は、町民体育館が地震により被害を受けたことから、使用することができないため、今年度は開催しないこととしましたので、お知らせします。

町内の社会教育施設・社会体育施設は、地震被害により当面使用できません。町民の皆様のご理解をお願いいたします。

施設名	使用可能状況（10月1日現在）
町民体育館	当面使用不可
田浦球場・第2球場	利用可能（夜間照明使用不可）
ゲートボール場	再開未定
運動公園パークゴルフ場	再開未定
鵜川テニスコート	利用可能（部活動に限る。一般利用・夜間照明使用不可）
生涯学習センター報徳館	再開未定
学習交流センターまなぶ館	一部利用可能（研修室、和室のみ）
学びランド図書室	当面使用不可
学校開放（鵜川中央小学校）	10月下旬再開予定
学校開放（宮戸小学校）	当面使用不可
学校開放（穂別小学校）	当面使用不可
学校開放（鵜川中学校）	10月下旬再開予定
穂別スポーツセンター	当面使用不可
穂別野球場	再開未定
穂別ふれあいパークゴルフ場	利用可能
穂別図書館	再開未定
穂別地球体験館	再開未定

各施設については、再開の予定が決まり次第、町ホームページでお知らせします。

【問い合わせ】

〔本庁〕教育委員会生涯学習課社会教育グループ ☎42-2487

〔支所〕教育振興室 ☎45-2113

平成31年むかわ町成人式

- 【日時】** 平成31年1月13日(日) 午後2時から
- 【場所】** 四季の館たんぼぼホールの予定ですが、変更の可能性もあります。
- 【対象者】** 平成10年4月2日から平成11年4月1日までに生まれた方
- 【通知】** 11月中に案内はがきを発送(むかわ町内に住民登録されている新成人のみ)
- 【その他】** むかわ町に住民登録がない新成人の方で参加を希望される場合はご連絡ください。
- 【問い合わせ】** むかわ町教育委員会 生涯学習課社会教育グループ ☎42-2487
教育振興室 ☎45-2113



第15回記念鶴川ししゃもファミリー駅伝大会2018の中止について

地震により、大会会場である株式会社ワークム北海道自動車テストコースも被害を受け、さらに大会当日の機材及び運営スタッフの確保が難しい状況から、中止とさせていただきます。

事務局 [本庁] 産業振興課商工観光グループ ☎42-2416

商工会プレミアム商品券販売中止のお知らせ

むかわ町商工会において、10月17日(水)から19日(金)の3日間で販売を予定しておりました「商工会プレミアム商品券」について、今回の地震の影響により販売を中止いたします。

問い合わせ むかわ町商工会 [本所]☎42-2276 [穂別支所]☎45-2266

掘って!彫って!ほりまくれ!みんなで一緒にアドベンチャーの中止について

I LOVE むかわ町青年部主催(むかわ町後援)により、10月14日(日)に開催を予定しておりました体験イベントについて、今回の地震の影響により開催中止とさせていただきます。

お申し込みいただいた皆様にはご迷惑をおかけいたしますが、ご理解願います。

むかわ町対話型集会 町長と語る会に関するお知らせ

「おじゃまします町長です」開催団体の募集については、11月以降に改めてお知らせいたしますので、ご理解願います。

農用地に住宅等の建設を予定されている農業者へ

この度、胆振東部地震により被災を受けた農業者の住宅及び農業用倉庫の復旧を第一に執り進めることから「広報むかわ7月号」により周知した手続き（農業振興地域整備計画の全体見直し）について見直しすることといたしました。

農業振興地域の農用地での住宅及び農業用倉庫の建設の手続きについて、問い合わせごとに調整し手続きを行います。なお、手続きには一定の期間を要することから、計画されている方は、区域の確認も含めて、事前にお問い合わせください。

また、農地転用（農業委員会）の手続きも必要となりますのでお忘れなく。

【提出・問い合わせ】

○鶴川地区 … 産業振興課農政グループ ☎ 4 2 - 2 3 3 0

○穂別地区 … 地域経済課産業グループ ☎ 4 5 - 2 1 1 6

無料調停相談のお知らせ

地震に関連する相談、近隣紛争、損害賠償、離婚、遺産相続などの民事・家事全般に関することでお困りの方は、気軽にご相談ください。申込不要、直接会場へお越しください。（秘密は守られます）

○日 時 … 10月17日（水） 午前10時から午後6時

○場 所 … 苫小牧市民活動センター3階会議室（苫小牧市若草町3丁目3番8号）

○主 催 … 苫小牧調停協会

◆問い合わせ 札幌地方裁判所苫小牧支部 ☎ 0 1 4 4 （ 3 2 ） 3 2 9 5

むかわ竜「完全版」一般公開延期のお知らせ



10月中に予定をしておりました日本最大の全身骨格恐竜化石むかわ竜「完全版」の一般公開については、延期します。（実施時期については未定です。）

問い合わせ

穂別博物館 ☎ 4 5 - 3 1 4 1

むかわ町災害ボランティアセンターよりお知らせ

●10月からボランティアセンターの活動が変更になっています

9月6日より開設している災害ボランティアセンターは、10月1日から次のとおり活動を変更しています。

1 困りごとの受付

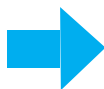
9月末まで
受付日 毎日
受付時間 およそ9時から17時



10月から
受付日 平日(月～金曜日)
受付時間 およそ9時から17時

2 ボランティア活動 … 地域ごとに伺いますので、時間のご希望はお受けするのが難しくなります。

9月末まで
活動日 毎日
受付時間 およそ10時から15時



10月から
活動日 土曜日・日曜日・祝日
活動時間 およそ10時から15時

●ボランティアを受け入れる前に

*ボランティアに伺う際のお約束

- 困りごとの連絡をいただいてから伺います
- 必ず黄色のビブスを着用して伺います
- 必ず数名で伺います

*ボランティアからのお願い

- 指示書にある内容以外は実施できません
- あくまでボランティアなので、至らない部分があるかもしれませんが、どうかご理解ください。

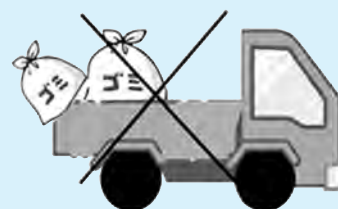


ごみの直接搬入時のお願い

フレコンバックによる搬入を禁止します

ごみの分別が充分でないままフレコンバックに入れて搬入されるケースが多く、目視による分別の確認ができないため、禁止します。

ごみは分別を確認できる袋を利用いただくか、コンテナなどの容器を使って搬入いただくようお願いします。



ごみの飛散防止にご協力ください

ごみが施設まで飛散していることがあります。トラック等で搬入される方は、飛散防止策をしてから搬入をお願いします。

※道路交通法第75条の10に「自動車の運転手は、積載している物を転落させ、もしくは飛散させることを防止するための措置を講じなければならない」と定められています。

ごみに関する問い合わせは
平取町外2町衛生施設組合
☎01457-2-2024

10月健康カレンダー

* 予防接種を受ける方は、必ず医療機関に予約を
 しましょう。また、接種の際は必ず母子手帳を
 持参願います。

区分	事業名	対象者	鶴川地区		穂別地区	
予 防 接 種	B型肝炎予防接種	1歳未満児	時	毎週 月・木曜日 13:15～14:15	時	毎週 水曜日 15:00～15:30
			場	鶴川厚生病院	場	穂別診療所
	Hibワクチン接種 小児用肺炎球菌予防接種	2か月～5歳未満	時	毎週 月・木曜日 13:15～14:15	時	毎週 水曜日 15:00～15:30
			場	鶴川厚生病院	場	穂別診療所
	四種混合	3か月～7歳6か月未満	時	毎週 月・木曜日 13:15～14:15	時	毎週 水曜日 15:00～15:30
			場	鶴川厚生病院	場	穂別診療所
	不活化ポリオ接種	3か月～7歳6か月未満	時	毎週 月・木曜日 13:15～14:15	時	毎週 水曜日 15:00～15:30
			場	鶴川厚生病院	場	穂別診療所
	麻しん風しん混合予防接種	・12か月～24か月未満(第1期) ・来年度小学校入学予定者(第2期)	時	毎週 月・木曜日 13:15～14:15	時	毎週 水曜日 15:00～15:30
			場	鶴川厚生病院	場	穂別診療所
	水痘(水ぼうそう)予防接種	12か月～36か月未満	時	毎週 月・木曜日 13:15～14:15	時	毎週 水曜日 15:00～15:30
		場	鶴川厚生病院	場	穂別診療所	
	日本脳炎予防接種	・平成21年10月2日以降に 生まれた方 ・平成19年4月2日から平成 21年10月1日までの間に生 まれた方	時	毎週 月・木曜日 13:15～14:15	時	毎週 水曜日 15:00～16:00
		場	鶴川厚生病院	場	穂別診療所	
	子宮頸がん予防ワクチン	中学1年生～高校1年生相当の女性	時間 内科診療時間内 場所 鶴川厚生病院		時	毎週 水曜日 15:00～16:00
	現在、子宮頸がん予防ワクチンの接種を積極的にはお勧めしていません。 接種にあたっては、有効性とリスクを理解した上で受けてください。	場			穂別診療所	
	肺炎球菌予防接種 (要事前予約)	今まで一度も肺炎球菌予防接種を受けた ことのない方で ①H30年度内に65歳、70歳、80歳、85歳 90歳、95歳、100歳になる方 ②60歳～64歳で一定の障がいのある方 ③66歳以上で①に当てはまらない方 ※②、③で希望者は町に申込みが必要	時間 内科診療時間内 場所 穂別診療所		時間 内科診療時間内 場所 穂別診療所	
	インフルエンザ予防接種	【助成対象】 ①満65歳以上の方 ②満60歳～64歳で一定の障がい のある方 ③満1歳～15歳までの方(13歳 未満は2回接種) 【料金】 上記①～③の助成対象者 1,000円 その他の方 2,880円 【その他】 助成対象が町外での接種を希望する 場合は事前に町に申請が必要				
検 診 ・ 健 診	骨粗しょう症検診	19歳以上の方(町に申込みが必要)	時	内科診療時間内(要予約)	火曜日以外の診療時間内	
			場	鶴川厚生病院		
	エキノコックス症検診	小学校3年生以上で過去5年間エ キノコックス症検診を受けていな い方	18日(木) 時間は通知します フッ素塗布 9:30～15:40		時	月・水・木曜日の診療時間内
					場	穂別診療所
	乳幼児健診 (7か月児はBCG接種)	4か月児・7か月児・12か月児 1歳6か月児・3歳児 (※個別通知します)	時	介護予防センター		次回は11/7を予定しています
幼児フッ素塗布	希望者	場				
5歳児健診	5歳児(※個別通知します)	次回は2/6(水)を予定しています		時	3日(水) 時間は通知します	
				場	穂別ふれあい健康センター	

10月健康カレンダー

区分	事業名	対象者	鶴川地区	穂別地区
検診・健診	特定健診 集団健診	40歳以上のむかわ町国民健康保険に加入している方で、今年度特定健診を受診していない方 (受診券をお持ちの方で受診券を利用して健診を受診していない方)	次回は12/10～12/14を予定 希望の方は保健介護Gへ申込(☎42-2415)	次回は12/4～12/7を予定 希望の方は健康Gへ申込(☎45-3326)
	特定健診 個別健診	自己負担額：無料 ※事前予約が必要です	時 診療時間内 場 鶴川厚生病院 予約は厚生病院(☎42-2033)	時 診療時間内 場 穂別診療所 予約は穂別診療所(☎45-2121)
	子宮がん・乳がん検診 ※希望者は事前連絡	子宮がん：20歳以上の女性で前年度受診していない方 乳がん：40歳以上の女性で前年度受診していない方	集団検診は終了しました。 ※札幌バスツアー検診又は個別検診 希望者は保健介護Gへ(☎42-2451)	時 16日(木)17日(金) 個別通知します 場 穂別ふれあい健康センター
子育て支援	ふたばキッズ	2歳児(※個別通知します)	次回は11月を予定しています (日程等は個別通知)	時 19日(金) 9:30～11:00 場 発達支援センター穂別きらり
	すくすく広場	就学前の親子(未就園児)	時 毎週 月～金曜日 9:30～11:30・13:30～16:00 場 ひかり認定こども園	
	あそぼうね(一般開放)	就学前の親子	時 毎週 金曜日 10:00～11:30 場 発達支援センター鶴川たんぼぼ	
	おひさま広場	0歳～4歳未満の乳幼児をもつ親子	時 毎週 月～金曜日 9:30～12:00・13:30～16:00 場 発達支援センター穂別きらり	
ふれあい支援	ポパイサークル	こころの病の回復者等	中止します	
	・ピンしゃん会 ・笑顔友の会 ・笑顔友の会OB会	65歳以上の希望者 (希望者は要問い合わせ)	【ピンしゃん会】 当面休止します (再開時個別通知)	時 18日・25日 10:00～12:00 場 【笑顔友の会】穂別ふれあい健康センター
	いろは塾 (認知症予防教室)	65歳以上の希望者 ・事前申込が必要 ・申込先：むーブ(☎47-7501)	当面休止します (再開時個別通知)	時 24日・31日 10:00～12:00 場 【OB会】穂別ふれあい健康センター
	いきいき料理教室	60歳以上の希望者 (希望者は要問い合わせ)	時 30日(火) 10:00～12:00 場 穂別ふれあい健康センター	

今回の広報むかわは、地震の影響により「災害臨時号」としてページ数を減らして発行いたしました。

11月号から通常版の広報むかわを発行する予定です。

今後も地域の情報誌として、皆様にご愛読いただけるよう作成してまいりますので、よろしくお願い申し上げます。

秋はヒグマに要注意！ ～町内でヒグマが多く出没しています～

みのりの秋。キノコ採りやハイキングなどで野山へ出かけることが多い季節になりました。新聞やテレビで報道されているとおり、今年も全道的にヒグマの出没が相次いでおり、町内でも多くの場所で出没が確認されております。

秋はヒグマによる人身事故が最も多く発生する季節です。ヒグマによる事故を未然に防ぐため、次のことに注意しましょう。

- ☆事前に役場でヒグマの出没情報を確認するなどし、ヒグマの出没箇所やヒグマの出没を知らせる看板がある場所への立ち入りは避けましょう。
- ☆山林では集団での行動を心がけるほか、「鈴」を携帯したり、見通しの悪い場所などで笛を吹くなど、ヒトの存在を早めにヒグマに知らせる工夫をしましょう。
- ☆早朝や夕方にヒグマと遭遇する機会が増えますので、その時間帯の行動には細心の注意が必要です。
- ☆においの強いものは、ヒグマを引き寄せる場合がありますので、控えた方がよいでしょう。
- ☆残飯や空き缶などのゴミは必ず持ち帰りましょう。
これは、野山に入るときの当然のマナーです。



*ヒグマに遭遇したり、足跡などの痕跡を見つけた場合は、役場に情報を提供願います。

<問い合わせ>

【本庁】産業振興課 林務水産グループ ☎42-2418 (直通)
 【支所】地域経済課 産業グループ ☎45-2116 (直通)

人 の 動 き

平成30年8月31日現在

- ▶人口 8,285人 (▲25)
 - ▶男性 4,067人 (▲14)
 - ▶女性 4,218人 (▲11)
- ▶鶴川地区 5,660人 (▲17)
- ▶穂別地区 2,625人 (▲8)
- ▶世帯 4,311世帯 (▲4)

※()は前月比。住基法の改正により、外国人数を含まず。

平成30年8月1日～31日

出生	2人	死亡	16人
転入	23人	転出	34人

交通死亡事故ゼロ日数

平成30年8月31日現在

664

年間スローガン
ストップ・ザ・交通事故
～めざせ安全で安心な北海道～

