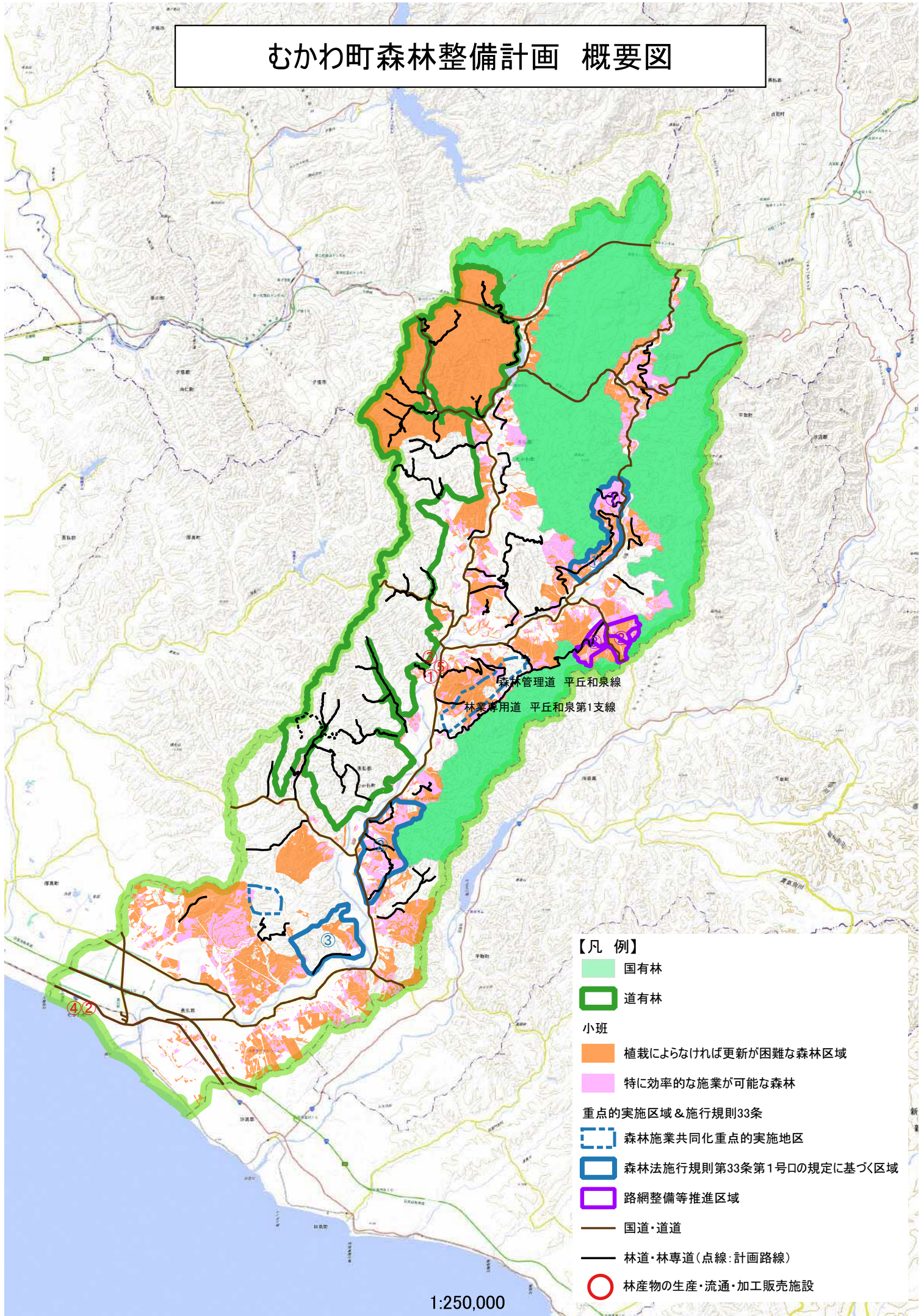


むかわ町森林整備計画 概要図



- 【凡例】**
- 国所有林
 - 道所有林
 - 小班
 - 植栽によらなければ更新が困難な森林区域
 - 特に効率的な施業が可能な森林
 - 重点的実施区域&施行規則33条
 - 森林施業共同化重点的実施地区
 - 森林法施行規則第33条第1号口の規定に基づく区域
 - 路網整備等推進区域
 - 国道・道道
 - 林道・林専道(点線:計画路線)
 - 林産物の生産・流通・加工販売施設

1:250,000